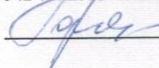


СОГЛАСОВАНО  
Председатель  
Общественной организации  
Гольшмановской окружной  
Организации Тюменской  
областной региональной  
организации Общероссийской  
общественной организации  
«Всероссийское общество  
Инвалидов»

Н.П. Зарубина  
«\_\_\_» \_\_\_\_\_ 2020г.



УТВЕРЖДАЮ  
Директор МАДОУ  
Гольшмановский ЦРР д/с  
№4 «Ёлочка»  
 Е.И. Горячева  
«\_\_\_» \_\_\_\_\_ 2020г.

**ПАСПОРТ ДОСТУПНОСТИ**  
**объекта социальной инфраструктуры**  
**Отделение МА ДОУ Гольшмановский ЦРР д/с № 4 «Ёлочка»**  
**ЦРР – д/с № 2 «Зёрнышко»**  
**№ \_\_\_\_\_**

**1. Общие сведения об объекте**

1.1. Наименование (вид) объекта Отделение Муниципального автономного дошкольного образовательного учреждения Гольшмановский Центр развития ребенка – детский сад №4 «Ёлочка» Центр развития ребенка – детский сад № 2 «Зёрнышко».

1.2. Адрес объекта: Тюменская область, Гольшмановский район, р.п. Гольшманово, улица Мясникова, 12.

1.3. Сведения о размещении объекта:

- отдельно стоящее здание \_\_\_\_\_ 2 \_\_\_\_\_ этажа, \_\_\_\_\_ 911 \_\_\_\_\_ кв.м

- часть здания \_\_\_\_\_ - \_\_\_\_\_ этажей (или на \_\_\_\_\_ -этаже), \_\_\_\_\_ - \_\_\_\_\_ кв.м

- наличие прилегающего земельного участка (да, нет); \_\_\_\_\_ 4759 \_\_\_\_\_ кв.м

1.4. Год постройки здания \_\_\_\_\_ 1991 \_\_\_\_\_, последнего капитального ремонта

\_\_\_\_\_ 1.5. Дата предстоящих плановых ремонтных работ: текущего \_\_\_\_\_ 2020 \_\_\_\_\_  
год капитального \_\_\_\_\_

1.6. Название организации (учреждения), (полное юридическое наименование – согласно Уставу, краткое наименование) Отделение Муниципального автономного дошкольного образовательного учреждения Гольшмановский Центр развития ребенка – детский сад № 4 «Ёлочка» Центр развития ребенка – детский сад № 2 «Зёрнышко» (Отделение МАДОУ Гольшмановский ЦРР д/с № 4 «Ёлочка» ЦРР – д/с № 2 «Зёрнышко»)

1.7. Юридический адрес организации (учреждения) \_\_\_\_\_ 627300,  
Тюменская \_\_\_\_\_ область, Гольшмановский район, р.п. Гольшманово, улица Садовая, 128

1.8. Основание для пользования объектом (*оперативное управление, аренда, собственность*): оперативное управление

1.9. Форма собственности (*государственная, негосударственная*): государственная

1.10. Территориальная принадлежность (*федеральная, региональная, муниципальная*): муниципальная

1.11. Вышестоящая организация (*наименование*): Комитет образования Администрации Голышмановского муниципального района

1.12. Адрес вышестоящей организации, другие координаты: 627300, Тюменская область, р.п. Голышманово, ул. Садовая, 80, строение 1

## **2. Характеристика деятельности организации на объекте**

2.1. Сфера деятельности (*здравоохранение, образование, социальная защита, физическая культура и спорт, культура, связь и информация, транспорт, жилой фонд, потребительский рынок и сфера услуг, другое*): образование

2.2. Виды оказываемых услуг: реализация образовательных программ дошкольного образования.

2.3. Форма оказания услуг (*на объекте, с длительным пребыванием, в т.ч. проживанием, на дому, дистанционно*): на объекте с пребыванием с 7.30ч. до 18.00ч., выходные – суббота, воскресенье, праздничные дни

2.4. Категории обслуживаемого населения по возрасту (*дети, взрослые трудоспособного возраста, пожилые; все возрастные категории*): дети дошкольного возраста от 2 лет до 7 лет

2.5. Категории обслуживаемых инвалидов (*К, О, С, Г, У*): *с нарушениями зрения, нарушениями слуха, нарушениями умственного развития.*

2.6. Плановая мощность: (*посещаемость (количество обслуживаемых в день), вместимость, пропускная способность*): 110 чел./115 чел.

Участие в исполнении ИПРА инвалида, ребенка-инвалида (*да, нет*): да

## **3. Состояние доступности объекта**

### **3.1. Путь следования к объекту пассажирским транспортом**

(*описать маршрут движения с использованием пассажирского транспорта*) Свободный путь для движения транспорта, от входа на территорию учреждения до объекта назначения

наличие адаптированного пассажирского транспорта к объекту: отсутствует, нет необходимости

3.2. Путь к объекту от ближайшей остановки пассажирского транспорта:

3.2.1 расстояние до объекта от остановки транспорта: 100 м

3.2.2 время движения (пешком): не более 3 мин

3.2.3 наличие выделенного от проезжей части пешеходного пути (*да, нет*): да

3.2.4 Перекрестки (*нерегулируемые; регулируемые, со звуковой сигнализацией, таймером; нет*): данная территория без дорожного регулирования, перекресток нерегулируемый

3.2.5 Информация на пути следования к объекту: (*акустическая, тактильная, визуальная; нет*): нет

3.2.6 Перепады высоты на пути: (*есть, нет*).

### 3.3. Организация доступности объекта для МГН – форма обслуживания

№ п/п	Категория МГН (вид нарушения)	Вариант организации доступности объекта (формы обслуживания)*
1.	Все категории МГН	
	<i>в том числе:</i>	
2	передвигающиеся на креслах-колясках	ВНД
3	с нарушениями опорно-двигательного аппарата	ДУ
4	с нарушениями зрения	ДУ
5	с нарушениями слуха	А
6	с нарушениями умственного развития	А

\* - указывается один из вариантов: «А», «Б», «ДУ», «ВНД»

### 3.4. Состояние доступности основных структурно-функциональных зон

№ п/п	Основные структурно-функциональные зоны	Состояние доступности, в том числе для основных категорий МГН
1	Территория, прилегающая к зданию (участок)	ДУ
2	Вход (входы) в здание	ДУ
3	Путь (пути) движения внутри здания (в т.ч. пути эвакуации)	ДУ
4	Зона целевого назначения здания (целевого посещения объекта)	ДУ
5	Санитарно-гигиенические помещения	ДЧ-И(Г,У)
6	Система информации и связи (на всех зонах)	ДЧ-И(У)

\*\* Указывается: ДП-В - доступно полностью всем; ДП-И (К, О, С, Г, У) – доступно полностью избирательно (указать категории инвалидов); ДЧ-В - доступно частично всем;

ДЧ-И (К, О, С, Г, У) – доступно частично избирательно (указать категории инвалидов);  
ДУ - доступно условно, ВНД - недоступно

### 3.5. ИТОГОВОЕ ЗАКЛЮЧЕНИЕ о состоянии доступности ОСИ:

Состояние доступности объекта оценено как доступно условно, что обеспечивает не полноценное нахождение на объекте. Территория, прилегающая к зданию доступна условно, т.к. нет плавных спусков для колясок, нет рельефных и силуэтных указателей, звуковых, визуальных и тактильных ориентиров. Вход в здание так же невозможен для всех, так как этому препятствует недостаточная ширина дверных (нет пандуса) проемов, высота порогов и отсутствие пандусов, отсутствие звуковых, визуальных и тактильных ориентиров. Пути движения по зданию, включая пути эвакуации, доступны для всех, кроме инвалидов-колясочников, инвалидов опорников и инвалидов с нарушениями зрения, так как ширина лестничного пролета и отсутствие пандусов, делает это невозможным. Так же нет звуковых, визуальных и тактильных ориентиров. Зоны целевого назначения, в данном случае это групповые помещения, музыкальные и физкультурные залы находятся в полной доступности для инвалидов с нарушениями опорно-двигательного аппарата, с нарушениями слуха, умственными нарушениями. Для инвалидов по зрению зоны целевого назначения недоступны, т.к. нет указателей, выполненных рельефно-точечным шрифтом Брайля, на контрастном фоне; также они недоступны и для инвалидов-колясочников. Санитарно-гигиенические помещения, система информации и связи в частичной доступности для всех категорий инвалидов, т.к. не позволяют площади помещений, не установлены поручни по боковым сторонам помещений, нет рельефных и цветовых опознавательных знаков. Таким образом, 100% доступности всех зон и помещений для всех категорий инвалидов нет

#### 4. Управленческое решение

##### 4.1. Рекомендации по адаптации основных структурно-функциональных зон объекта

№ п/п	Основные структурно-функциональные зоны объекта	Рекомендации по адаптации объекта (виды работ)
1	Территория, прилегающая к зданию (участок)	
2	Вход (входы) в здание	Капитальный ремонт
3	Путь (пути) движения внутри здания (в т.ч. пути эвакуации)	Капитальный ремонт
4	Зона целевого назначения здания (целевого посещения объекта)	
5	Санитарно-гигиенические помещения	Индивидуальное решение с ТСР
6	Система информации и связи (на всех зонах)	Капитальный ремонт

4.2. Планируемые мероприятия, проводимые при текущем ремонте в срок до 2020 года

№ п \п	Основные структурно-функциональные зоны объекта	Индивидуальные решения
1	Территория, прилегающая к зданию (участок)	
2	Вход (входы) в здание	Капитальный ремонт входных групп, проведение работ по обустройству входной площадки перед дверью, приобретение тактильной плитки
3	Путь (пути) движения внутри здания (в т.ч. пути эвакуации)	
4	Зона целевого назначения здания (целевого посещения объекта)	
5	Санитарно-гигиенические помещения	
6	Система информации и связи (на всех зонах)	

**4.3. Планируемые мероприятия, проводимые при капитальном ремонте в срок до \_\_\_\_\_ года**

№ п \п	Основные структурно-функциональные зоны объекта	Индивидуальные решения
1	Территория, прилегающая к зданию (участок)	
2	Вход (входы) в здание	расширение светового проема дверей, устранение перепадов порогов
3	Путь (пути) движения внутри здания (в т.ч. пути эвакуации)	приобретение и установка поручней, тактильной плитки и расширение дверных проемов
4	Зона целевого назначения здания (целевого посещения объекта)	обустройство кабинетов
5	Санитарно-гигиенические помещения	
6	Система информации и связи (на всех зонах)	Установка звуковых, визуальных и тактильных ориентиров

4.4. Ожидаемый результат (по состоянию доступности) после выполнения работ по адаптации: частично доступно всем

4.5. Для принятия решения **требуется**, не требуется (*нужное подчеркнуть*):

4.5.1. согласование с общественными организациями инвалидов \_\_\_\_\_  
**требуется** \_\_\_\_\_;

4.6. Информация размещена (обновлена) на Карте доступности субъекта Российской Федерации Карта доступности объектов Тюменской области (Официальный портал органов государственной власти Тюменской области <http://ds.admtyumen.ru/dsto/map/osi.htm>)

(наименование сайта, портала)

## 5. Особые отметки

Паспорт сформирован на основании:

1. Анкеты (информации об объекте) от «\_» \_\_\_\_\_ 20\_\_ г.;
2. Акта обследования объекта от «\_» \_\_\_\_\_ 20\_\_ г.

УТВЕРЖДАЮ  
Директор  
МАДОУ ГЦРР д/с №4 «Ёлочка»  
\_\_\_\_\_ Е.И. Горячева  
« \_\_\_\_ » \_\_\_\_\_ 2020г

**АНКЕТА**  
(информация об объекте социальной инфраструктуры)

**К ПАСПОРТУ ДОСТУПНОСТИ Отделение МА ДОУ Голышмановский  
ЦРР д/с № 4 «Ёлочка» ЦРР – д/с № 2 «Зёрнышко»**

Р.п. Голышманово \_\_\_\_\_

**1. Общие сведения об объекте**

1.1. Наименование (вид) объекта Отделение Муниципального автономного дошкольного образовательного учреждения Голышмановский Центр развития ребенка – детский сад №4 «Ёлочка» Центр развития ребенка –ЦРР детский сад № 2 «Зёрнышко».

1.2. Адрес объекта: Тюменская область, Голышмановский район, р.п. Голышманово, улица Мясникова, 12.

1.3. Сведения о размещении объекта:

- отдельно стоящее здание \_\_\_\_\_ 2 \_\_\_\_\_ этажа, \_\_\_\_\_ 911 \_\_\_\_\_ кв.м
- часть здания \_\_\_\_\_ - \_\_\_\_\_ этажей (или на \_\_\_\_\_ -этаже), \_\_\_\_\_ - \_\_\_\_\_ кв.м
- наличие прилегающего земельного участка (да, нет); \_\_\_\_\_ 4759 \_\_\_\_\_ кв.м

1.4. Год постройки здания \_\_\_\_\_ 1991 \_\_\_\_\_, последнего капитального ремонта.

\_\_\_\_\_ 1.5. Дата предстоящих плановых ремонтных работ: *текущего* \_\_\_\_\_ 2020 \_\_\_\_\_ год *капитального* \_\_\_\_\_ нет \_\_\_\_\_

1.6. Название организации (учреждения), (полное юридическое наименование – согласно Уставу, краткое наименование) Отделение Муниципального автономного дошкольного образовательного учреждения Голышмановский Центр развития ребенка – детский сад № 4 «Ёлочка» Центр развития ребенка – ЦРР детский сад № 2 «Зёрнышко» (Отделение МАДОУ Голышмановский ЦРР д/с № 4 «Ёлочка» ЦРР – д/с № 2 «Зёрнышко»)

1.7. Юридический адрес организации (учреждения) \_\_\_\_\_ 627300, Тюменская \_\_\_\_\_ область, Голышмановский район, р.п. Голышманово, улица Мясникова, 12.

1.8. Основание для пользования объектом (*оперативное управление, аренда, собственность*): \_\_\_\_\_ оперативное управление \_\_\_\_\_

1.9. Форма собственности (государственная, негосударственная): \_\_\_\_\_  
государственная

1.10. Территориальная принадлежность (федеральная, региональная, муниципальная): \_\_\_\_\_  
муниципальная

1.11. Вышестоящая организация (наименование): Комитет образования  
Администрации Голышмановского муниципального района

1.12. Адрес вышестоящей организации, другие координаты: 627300,  
Тюменская область, р.п. Голышманово, ул. Садовая, 80, строение 1

## 2. Характеристика деятельности организации на объекте

2.1. Сфера деятельности (здравоохранение, образование, социальная защита, физическая культура и спорт, культура, связь и информация, транспорт, жилой фонд, потребительский рынок и сфера услуг, другое): \_\_\_\_\_  
образование

2.2. Виды оказываемых услуг: реализация образовательной программы  
дошкольного образования .

2.3. Форма оказания услуг (на объекте, с длительным пребыванием, в т.ч. проживанием, на дому, дистанционно): на объекте с  
пребыванием с 7.30 до 18.00; выходные – суббота, воскресенье, праздничные дни

2.4. Категории обслуживаемого населения по возрасту (дети, взрослые трудоспособного возраста, пожилые; все возрастные категории): \_\_\_\_\_  
дети дошкольного возраста от 2 лет до 7 лет

2.5. Категории обслуживаемых инвалидов (К, О, С, Г, У): с нарушениями зрения, нарушениями слуха, нарушениями умственного развития.

2.6. Плановая мощность: (посещаемость (количество обслуживаемых в день), вместимость, пропускная способность): \_\_\_\_\_  
110 чел./115 чел.

Участие в исполнении ИПРА инвалида, ребенка-инвалида (да, нет): \_\_\_\_\_  
да

## 3. Состояние доступности объекта

3.1. Путь следования к объекту пассажирским транспортом (описать маршрут движения с использованием пассажирского транспорта) Свободный путь для движения транспорта, от входа на территорию учреждения до объекта назначения

наличие адаптированного пассажирского транспорта к объекту: \_\_\_\_\_  
отсутствует

3.2. Путь к объекту от ближайшей остановки пассажирского транспорта:

3.2.1 расстояние до объекта от остановки транспорта: \_\_\_\_\_  
100 м



3.2.2 время движения (пешком): не более 3 мин

3.2.3 наличие выделенного от проезжей части пешеходного пути (да, нет): да

3.2.4 Перекрестки (нерегулируемые; регулируемые, со звуковой сигнализацией, таймером; нет): данная территория без дорожного регулирования, перекресток нерегулируемый

3.2.5 Информация на пути следования к объекту: (акустическая, тактильная, визуальная; нет): нет

3.2.6 Перепады высоты на пути: (есть, нет).

### 3.3. Организация доступности объекта для МГН – форма обслуживания

№ п/п	Категория МГН (вид нарушения)	Вариант организации доступности объекта (формы обслуживания)*
1.	Все категории МГН	
	<i>в том числе:</i>	
2	передвигающиеся на креслах-колясках	ВНД
3	с нарушениями опорно-двигательного аппарата	ДУ
4	с нарушениями зрения	ДУ
5	с нарушениями слуха	А
6	с нарушениями умственного развития	А

\* - указывается один из вариантов: «А», «Б», «ДУ», «ВНД»

## 4. Управленческое решение

### 4.1. Рекомендации по адаптации основных структурно-функциональных зон объекта

№ п/п	Основные структурно-функциональные зоны объекта	Рекомендации по адаптации объекта (виды работ)
1	Территория, прилегающая к зданию (участок)	
2	Вход (входы) в здание	Капитальный ремонт
3	Путь (пути) движения внутри здания (в т.ч. пути эвакуации)	Капитальный ремонт
4	Зона целевого назначения здания (целевого посещения объекта)	Капитальный ремонт
5	Санитарно-гигиенические помещения	Индивидуальное решение с ТСР

6	Система информации и связи (на всех зонах)	Капитальный ремонт
---	--	--------------------

**4.2. Планируемые мероприятия, проводимые при текущем ремонте в срок до 2020 года**

№ п \п	Основные структурно-функциональные зоны объекта	Индивидуальные решения
1	Территория, прилегающая к зданию (участок)	
2	Вход (входы) в здание	Проведение капитального ремонта входных групп. Проведение работ по обустройству входной площадки перед дверью, приобретение тактильной плитки
3	Путь (пути) движения внутри здания (в т.ч. пути эвакуации)	
4	Зона целевого назначения здания (целевого посещения объекта)	
5	Санитарно-гигиенические помещения	
6	Система информации и связи (на всех зонах)	

**4.3. Планируемые мероприятия, проводимые при капитальном ремонте в срок до \_\_\_\_\_ года**

№ п \п	Основные структурно-функциональные зоны объекта	Индивидуальные решения
1	Территория, прилегающая к зданию (участок)	ремонт дорожного покрытия
2	Вход (входы) в здание	расширение светового проема дверей, устранение перепадов порогов
3	Путь (пути) движения внутри здания (в т.ч. пути эвакуации)	приобретение и установка поручней, тактильной плитки и расширение дверных проемов
4	Зона целевого назначения здания (целевого посещения объекта)	обустройство кабинетов

5	Санитарно-гигиенические помещения	
6	Система информации и связи (на всех зонах)	Установка звуковых, визуальных и тактильных ориентиров

**5. Размещение информации на Карте доступности субъекта Российской Федерации согласовано:**

*Руководитель рабочей группы:*  
Зав. отделением

Т.Н. Ступникова 

УТВЕРЖДАЮ  
Директор  
МАДОУ ГЦРР д/с №4 «Ёлочка»  
\_\_\_\_\_ Е.И. Горячева  
« \_\_\_\_ » \_\_\_\_\_ 2020г

**АКТ ОБСЛЕДОВАНИЯ  
объекта социальной инфраструктуры**

**К ПАСПОРТУ ДОСТУПНОСТИ Отделения МА ДОУ Голышмановский  
ЦРР д/с № 4 «Ёлочка» ЦРР – д/с № 2 «Зёрнышко»**

Р.п. Голышманово \_\_\_\_\_

**1. Общие сведения об объекте**

1.1. Наименование (вид) объекта Отделение Муниципального автономного дошкольного образовательного учреждения Голышмановский Центр развития ребенка – детский сад №4 «Ёлочка» Центр развития ребенка – ЦРР детский сад № 2 «Зёрнышко»

1.2. Адрес объекта: Тюменская область, Голышмановский район, р.п. Голышманово, улица Мясникова, 12

1.3. Сведения о размещении объекта:

- отдельно стоящее здание \_\_\_\_\_ 2 \_\_\_\_\_ этажа, \_\_\_\_\_ 911 \_\_\_\_\_ кв.м
- часть здания \_\_\_\_\_ - \_\_\_\_\_ этажей (или на \_\_\_\_\_ -этаже), \_\_\_\_\_ - \_\_\_\_\_ кв.м
- наличие прилегающего земельного участка (да, нет); \_\_\_\_\_ 4759 \_\_\_\_\_ кв.м

1.4. Год постройки здания \_\_\_\_\_ 1991 \_\_\_\_\_, последнего капитального ремонта \_\_\_\_\_

1.5. Дата предстоящих плановых ремонтных работ: текущего 2019 <sup>додд ?</sup>  
год капитального нет

1.6. Название организации (учреждения), (полное юридическое наименование – согласно Уставу, краткое наименование) Отделение Муниципального автономного дошкольного образовательного учреждения Голышмановский Центр развития ребенка – детский сад №4 «Ёлочка» Центр развития ребенка – детский сад № 2 «Зёрнышко» (Отделение МАДОУ ЦРР д/с № 4 «Ёлочка» ЦРР – д/с № 2 «Зёрнышко»)

1.7. Юридический адрес организации (учреждения) \_\_\_\_\_ 627300,  
Тюменская \_\_\_\_\_ область, Голышмановский район, р.п. Голышманово, улица Мясникова, 12.

**2. Характеристика деятельности организации на объекте**

2.1. Сфера деятельности (здравоохранение, образование, социальная защита, физическая культура и спорт, культура, связь и информация, транспорт, жилой фонд, потребительский рынок и сфера услуг, другое):

образование

2.2. Виды оказываемых услуг: реализация образовательной программы дошкольного образования

2.3. Форма оказания услуг (на объекте, с длительным пребыванием, в т.ч. проживанием, на дому, дистанционно): на объекте на объекте с пребыванием с 7.30 до 18.00; выходные – суббота, воскресенье, праздничные дни

2.4. Категории обслуживаемого населения по возрасту (дети, взрослые трудоспособного возраста, пожилые; все возрастные категории): дети дошкольного возраста с 2 лет до 7 лет

2.5. Категории обслуживаемых инвалидов (К, О, С, Г, У): с нарушениями зрения, нарушениями слуха, нарушениями умственного развития.

2.6. Плановая мощность: (посещаемость (количество обслуживаемых в день), вместимость, пропускная способность): 110 чел./115 чел.

Участие в исполнении ИПРА инвалида, ребенка-инвалида (да, нет): да

**3. Состояние доступности объекта**

**3.1. Путь следования к объекту пассажирским транспортом**

(описать маршрут движения с использованием пассажирского транспорта) Свободный путь для движения транспорта, от входа на территорию учреждения до объекта назначения

наличие адаптированного пассажирского транспорта к объекту: нет

**3.2. Путь к объекту от ближайшей остановки пассажирского транспорта:**

3.2.1 расстояние до объекта от остановки транспорта: 100 м

3.2.2 время движения (пешком): не более 3 мин

3.2.3 наличие выделенного от проезжей части пешеходного пути (да, нет)

3.2.4 Перекрестки (нерегулируемые; регулируемые, со звуковой сигнализацией, таймером; нет): данная территория без дорожного регулирования, перекресток нерегулируемый

3.2.5 Информация на пути следования к объекту: (акустическая, тактильная, визуальная; нет): нет

3.2.6 Перепады высоты на пути: (есть, нет): есть

**3.3. Организация доступности объекта для МГН – форма обслуживания**

№ п/п	Категория МГН (вид нарушения)	Вариант организации доступности объекта (формы обслуживания)*
1.	Все категории МГН	ДУ

	<i>в том числе:</i>	
2	передвигающиеся на креслах-колясках	ВНД
3	с нарушениями опорно-двигательного аппарата	ДУ
4	с нарушениями зрения	ДУ
5	с нарушениями слуха	А
6	с нарушениями умственного развития	А

\* - указывается один из вариантов: «А», «Б», «ДУ», «ВНД»

### 3.4. Состояние доступности основных структурно-функциональных

**зон**

№ п/п	Основные структурно-функциональные зоны	Состояние доступности, в том числе для основных категорий МГН
1	Территория, прилегающая к зданию (участок)	ДУ
2	Вход (входы) в здание	ДУ
3	Путь (пути) движения внутри здания (в т.ч. пути эвакуации)	ДУ
4	Зона целевого назначения здания (целевого посещения объекта)	ДУ
5	Санитарно-гигиенические помещения	ДЧ-И(Г,У)
6	Система информации и связи (на всех зонах)	ДЧ-И(У)

\*\* Указывается: ДП-В - доступно полностью всем; ДП-И (К, О, С, Г, У) – доступно полностью избирательно (указать категории инвалидов); ДЧ-В - доступно частично всем; ДЧ-И (К, О, С, Г, У) – доступно частично избирательно (указать категории инвалидов); ДУ - доступно условно, ВНД - недоступно

### 3.5. ИТОГОВОЕ ЗАКЛЮЧЕНИЕ о состоянии доступности ОСИ:

Состояние доступности объекта оценено как доступно условно, что обеспечивает не полноценное нахождение на объекте. Территория, прилегающая к зданию доступна условно, т.к. нет плавных спусков для колясок, нет рельефных и силуэтных указателей, звуковых, визуальных и тактильных ориентиров. Вход в здание так же невозможен для всех, так как этому препятствует недостаточная ширина дверных проемов, высота порогов и отсутствие пандусов, отсутствие звуковых, визуальных и тактильных ориентиров. Пути движения по зданию, включая пути эвакуации, доступны для всех, кроме инвалидов-колясочников, инвалидов опорников и инвалидов с нарушениями зрения, так как ширина лестничного пролета и отсутствие пандусов, делает это невозможным. Так же нет звуковых, визуальных и тактильных ориентиров. Зоны целевого назначения, в данном случае это групповые помещения, музыкальные и физкультурные залы находятся в полной доступности для инвалидов с нарушениями опорно-двигательного аппарата, с нарушениями слуха, умственными нарушениями Для инвалидов по зрению зоны целевого назначения недоступны, т.к. нет указателей, выполненных рельефно-точечным шрифтом Брайля, на контрастном фоне; также они недоступны и для инвалидов-колясочников. Санитарно-гигиенические помещения, система

информации и связи в частичной доступности для всех категорий инвалидов, т.к. не позволяют площади помещений, не установлены поручни по боковым сторонам помещений, нет рельефных и цветовых опознавательных знаков. Таким образом, 100% доступности всех зон и помещений для всех категорий инвалидов нет

#### 4. Управленческое решение

##### 4.1. Рекомендации по адаптации основных структурно-функциональных зон объекта

№ п/п	Основные структурно-функциональные зоны объекта	Рекомендации по адаптации объекта (виды работ)
1	Территория, прилегающая к зданию (участок)	
2	Вход (входы) в здание	Капитальный ремонт, текущий ремонт
3	Путь (пути) движения внутри здания (в т.ч. пути эвакуации)	Капитальный ремонт
4	Зона целевого назначения здания (целевого посещения объекта)	Капитальный ремонт
5	Санитарно-гигиенические помещения	Индивидуальное решение с ТСР
6	Система информации и связи (на всех зонах)	Капитальный ремонт

##### 4.1. Планируемые мероприятия, проводимые при текущем ремонте в срок до \_\_\_\_\_ года

№ п/п	Основные структурно-функциональные зоны объекта	Индивидуальные решения
1	Территория, прилегающая к зданию (участок)	
2	Вход (входы) в здание	Проведение капитального ремонта входных групп. Проведение работ по обустройству входной площадки перед дверью, приобретение тактильной плитки
3	Путь (пути) движения внутри здания (в т.ч. пути эвакуации)	
4	Зона целевого назначения здания (целевого посещения объекта)	

5	Санитарно-гигиенические помещения	
6	Система информации и связи (на всех зонах)	

**4.3. Планируемые мероприятия, проводимые при капитальном ремонте в срок до \_\_\_\_\_ года**

№ п/п	Основные структурно-функциональные зоны объекта	Индивидуальные решения
1	Территория, прилегающая к зданию (участок)	
2	Вход (входы) в здание	расширение светового проема дверей, устранение перепадов порогов
3	Путь (пути) движения внутри здания (в т.ч. пути эвакуации)	приобретение и установка поручней, тактильной плитки и расширение дверных проемов
4	Зона целевого назначения здания (целевого посещения объекта)	обустройство кабинетов
5	Санитарно-гигиенические помещения	
6	Система информации и связи (на всех зонах)	Установка звуковых, визуальных и тактильных ориентиров

4.4. Ожидаемый результат (по состоянию доступности) после выполнения работ по адаптации: частично доступно всем

4.5. Для принятия решения требуется, не требуется (нужное подчеркнуть):

4.5.1. согласование с общественными организациями инвалидов \_\_\_\_\_;

4.6. Информация размещена (обновлена) на Карте доступности субъекта Российской Федерации Карта доступности объектов Тюменской области (Официальный портал органов государственной власти Тюменской области <http://ds.admtumen.ru/dsto/map/osi.htm>)

(наименование сайта, портала)

**5. Особые отметки**

ПРИЛОЖЕНИЯ:



Результаты обследования:

- |  |             |
|--|-------------|
| 1. Территории, прилегающей к объекту       | на _____ л. |
| 2. Входа (входов) в здание                 | на _____ л. |
| 3. Путей движения в здании                 | на _____ л. |
| 4. Зоны целевого назначения объекта        | на _____ л. |
| 5. Санитарно-гигиенических помещений       | на _____ л. |
| 6. Системы информации (и связи) на объекте | на _____ л. |

Результаты фотофиксации на объекте: \_\_\_\_\_ л.  
Поэтажные планы, паспорт БТИ: \_\_\_\_\_ л.

**Руководитель рабочей группы:**  
Заместитель Главы района

  
О.Н. Швецов

**Члены рабочей группы:**  
Начальник межрайонного управления  
Социальной защиты

  
Т.В. Куз

**СОГЛАСОВАНО**

**Председатель**  
Общественной организации  
Голышмановской окружной  
Организации Тюменской областной  
региональной организации Общероссийской  
общественной организации  
«Всероссийское общество Инвалидов»

  
Н.П. Зарубина

**Председатель**  
организации расположенной  
на объекте: должность директор

Е.И. Горячева 

**I. Результаты обследования:  
1. Территории, прилегающей к зданию (участка)**

№ п/п	Наименование функционально-планировочного элемента	Наличие элемента			Выявленные нарушения и замечания		Работы по адаптации объектов	
		ЕСТЬ/НЕТ	№ на плане	№ фото	Содержание	Значимость для инвалида (категория)	Содержание	Виды работ
1.1	Вход (входы) на территорию	есть		1	Отсутствуют опознавательные тактильные знаки и звуковые сигналы	К, О, С, У	Приобретение опознавательных тактильных знаков и звуковых сигналов	Текущий ремонт
1.2	Путь (пути) движения на территории	есть		1,2,3	Отсутствие асфальтового покрытия, перепады, неровности	все	укладка асфальтового покрытия	Капитальный ремонт
1.3	Лестница (наружная)	нет						
1.4	Пандус (наружный)	нет						
1.5	Автостоянка и парковка	нет						
	ОБЩИЕ требования к зоне							

**II. Заключение по зоне:**

Наименование структурно-функциональной зоны	Состояние доступности (к пункту 3.4 Акта обследования ОСИ)	Приложение		Рекомендации по адаптации (к пункту 4.1 Акта обследования ОСИ)
		№ на плане	№ на фото	

Жилая зона	ДУ		1,2,3	Капитальный ремонт
------------	----	--	-------	--------------------

**Комментарий к заключению:** Состояние объекта оценено как доступно условно. Территория, прилегающая к зданию доступна условно, т.к. нет плавных спусков для колясок, нет рельефных и силуэтных указателей, звуковых, визуальных и тактильных ориентиров.

**I. Результаты обследования:**

**2. Входа (входов) в здание**

**Муниципальное автономное дошкольное образовательное учреждение Голышмановский Центр развития ребенка – детский сад №4 «Ёлочка», Тюменская область, Голышмановский район, р.п. Голышманово, улица Мясникова, 12**

№ п/п	Наименование функционально планировочного элемента	Наличие элемента			Выявленные нарушения и замечания		Работы по адаптации объектов	
		Есть/нет	№ на плане	№ на фото	Содержание	Значимость для инвалида (категория)	Содержание	Виды работ
2.1	Лестница (наружная)	нет						
2.2	Пандус (наружный)	нет						
2.3	Входная площадка (перед дверью)	есть		4,5	входные площадки не соответствуют нормативам для доступности инвалидов на колясках	К	Проведение работ по обустройству	Капитальный ремонт
2.4	Дверь (входная)	есть		6,7	ширина светового проема не соответствует нормам, высокий порог	К,О	Проведению ремонтных работ по расширению световых проемов дверей	Капитальный ремонт
2.5	Тамбур	есть		8,9	входные площадки не соответствуют нормативам для доступности инвалидов на колясках	К	Проведение работ по обустройству	Капитальный ремонт
	ОБЩИЕ требования к зоне							

**II. Заключение по зоне:**

Наименование структурно-функциональной зоны	Состояние доступности (к пункту 3.4 Акта обследования ОСИ)	Приложение		Рекомендации по адаптации (к пункту 4.1 Акта обследования ОСИ)
		№ на плане	№ на фото	
Сервисная зона	ДУ		4,5,6,7,8,9	ремонт текущий, капитальный

**Комментарий к заключению:** Состояние объекта оценено как доступно условно. Вход в здание невозможен для всех, так как этому препятствует недостаточная ширина дверных проемов, высота порогов и отсутствие пандусов, отсутствие звуковых, визуальных и тактильных ориентиров.(нет пандуса)

**I. Результаты обследования:**  
**3. Пути (путей) движения внутри здания (в т.ч. путей эвакуации)**

№ п/п	Наименование функционально планировочного элемента	Наличие элемента			Выявленные нарушения и замечания			Работы по адаптации объектов	
		Есть/нет	№ на плане	№ на фото	Содержание	Значимость для инвалида (категория)	Содержание	Виды работ	
3.1	Коридор	есть		10, 11	Отсутствие поручней	С,О	Приобретение и установка поручней	Капитальный ремонт	
3.2	Лестница	есть		12, 13	Отсутствие поручней	С,О	Установка поручней	Капитальный ремонт	
3.3	Пандус	нет			нет	нет			
3.4	Лифт пассажирский (или подъемник)	нет			нет	нет			
3.5	Дверь	есть		14- 20	ширина светового проема не соответствует нормам	КО	расширение дверных проемов	Капитальный ремонт	
3.6	Пути эвакуации (в т.ч. зоны безопасности)	нет			ширина светового проема не соответствует нормам	К,О	расширение дверных проемов	Капитальный ремонт	
	Общие требования к зоне				нет	нет			

**II. Заключение по зоне:**

Наименование структурно-функциональной зоны	Состояние доступности (к пункту 3.4 Акта обследования ОСИ)	Приложение		Рекомендации по адаптации (к пункту 4.1 Акта обследования ОСИ)
		№ на плане	№ на фото	
Пути движения внутри здания (в т.ч. пути эвакуации)	ДУ		10--20	Капитальный ремонт

**Комментарий к заключению:** Доступно условно. Пути движения по зданию, включая пути эвакуации, доступны для всех, кроме инвалидов-колясочников, инвалидов опорников и инвалидов с нарушениями зрения, так как ширина лестничного пролета и отсутствие пандусов, делает это невозможным

**I. Результаты обследования:  
4. Зоны целевого назначения здания (целевого посещения объекта)  
Вариант I**

№ п/п	Наименование функционально планировочного элемента	Наличие элемента			Выявленные нарушения и замечания		Работы по адаптации объектов	
		Есть/ нет	№ на плане	№ на фото	Содержание	Значимость для инвалида (категория)	Содержание	Виды работ
4.1	Кабинетная форма обслуживания	есть			Отсутствие специализированных устройств, приспособлений, мебели	Все	Обустройство кабинетов, приобретение мебели	Капитальный ремонт
4.2	Зальная форма обслуживания	есть						
4.3	Прилавочная форма обслуживания	нет						
4.4	Форма обслуживания с перемещением по маршруту	нет						
4.5	Кабина Индивидуального обслуживания	нет						
	<b>ОБЩИЕ требования к зоне</b>							



**I. Результаты обследования:  
5. Санитарно-гигиенических помещений**

№ п/п	Наименование функционально планировочного элемента	Наличие элемента			Выявленные нарушения и замечания		Работы по адаптации объектов	
		Есть/нет	№ на плане	№ на фото	Содержание	Значимость для инвалида (категория)	Содержание	Виды работ
5.1	Туалетная комната	есть		21-23	Помещение маленькое	К	Требуется реконструкция	технические решения невозможны
5.2	Душевая/ванная комната	нет						
5.3	Бытовая комната (гардеробная)	нет						
	ОБЩИЕ требования к зоне							

**II. Заключение по зоне:**

Наименование структурно-функциональной зоны	Состояние доступности (к пункту 3.4 Акта обследования ОСИ)	Приложение		Рекомендации по адаптации (к пункту 4.1 Акта обследования ОСИ)
		№ на плане	№ на фото	
Санитарно – гигиенические помещения	ДЧ-и(Г,У)		21-23	

**Комментарий к заключению:** Состояние объекта оценено как **доступно частично избирательно**. Санитарно-гигиенические помещения, система информации и связи в частичной доступности для всех категорий инвалидов, т.к. не позволяют площади помещений, не установлены поручни по боковым сторонам помещений, нет рельефных и цветовых опознавательных знаков

**I. Результаты обследования:  
6. Системы информации на объекте**

№ п/п	Наименование функционально планировочного элемента	Наличие элемента		Выявленные нарушения и замечания	Работы по адаптации объектов		
		есть/нет	№ на плане		№ фото	Содержание	Виды работ
6.1	Визуальные средства	есть		Отсутствует световое табло, текстфоны, речевые информаторы и маяки	С, Г	Приобретение световых табло, текстфонов, речевые информаторов и маяков	Капитальный ремонт
6.2	Акустические средства	нет		Отсутствует световое табло, текстфоны, речевые информаторы и маяки	С, Г	Приобретение световых табло, текстфонов, речевые информаторов и маяков	Капитальный ремонт
6.3	Тактильные средства	нет		Отсутствие тактильных средств	С	Приобретение тактильных и вибрационных средств	Капитальный ремонт
	ОБЩИЕ требования к зоне						

**II. Заключение по зоне:**

Наименование структурно-функциональной зоны	Состояние доступности (к пункту 3.4 Акта обследования ОСИ)	Приложение		Рекомендации по адаптации (к пункту 4.1 Акта обследования ОСИ)
		№ на плане	№ на фото	

Системы информации на объекте	ДЧ-И			
-------------------------------	------	--	--	--

**Комментарий к заключению:** Состояние объекта оценено как доступно частично избирательно. Недоступно для категорий инвалидов по слуху, зрению, так как отсутствуют тактильные средства информации по Брайлю.

Фото 1



Фото 2



Фото 3



Фото 4



Фото 5



Фото 6

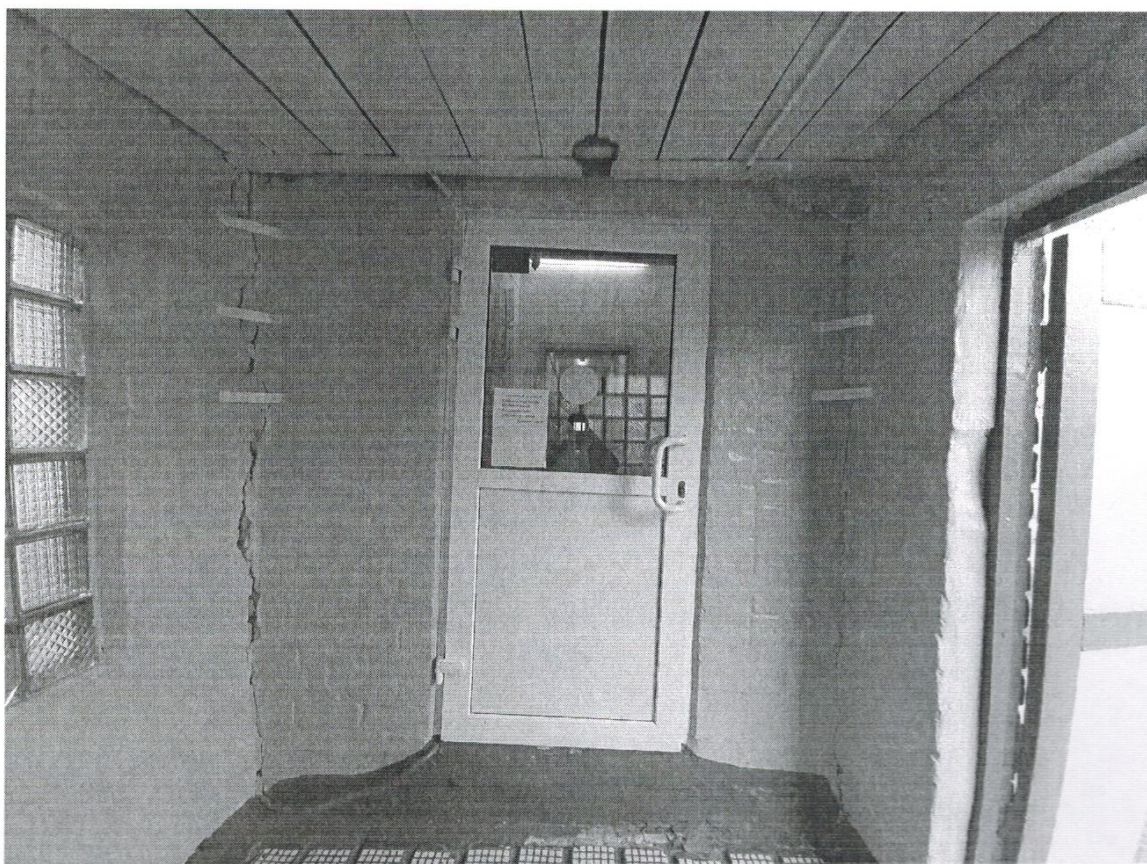


Фото 7

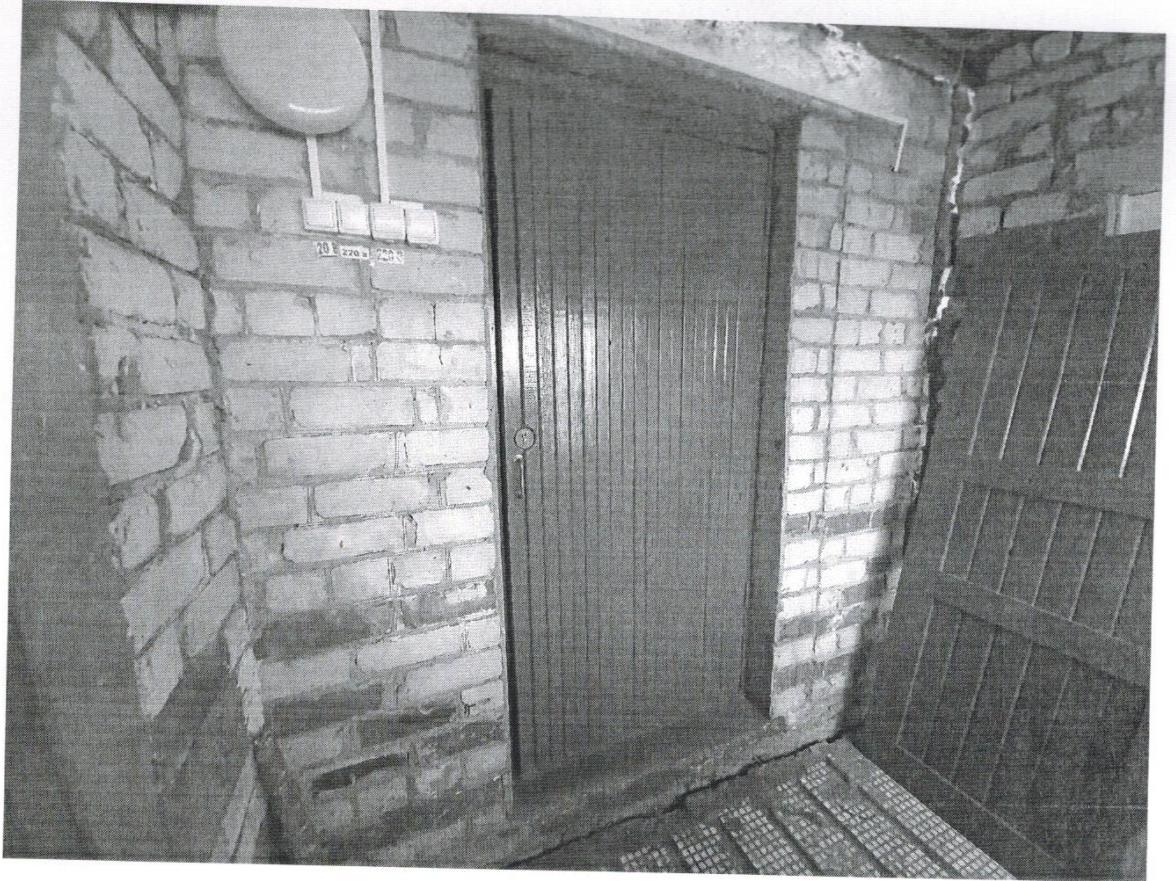


Фото 8

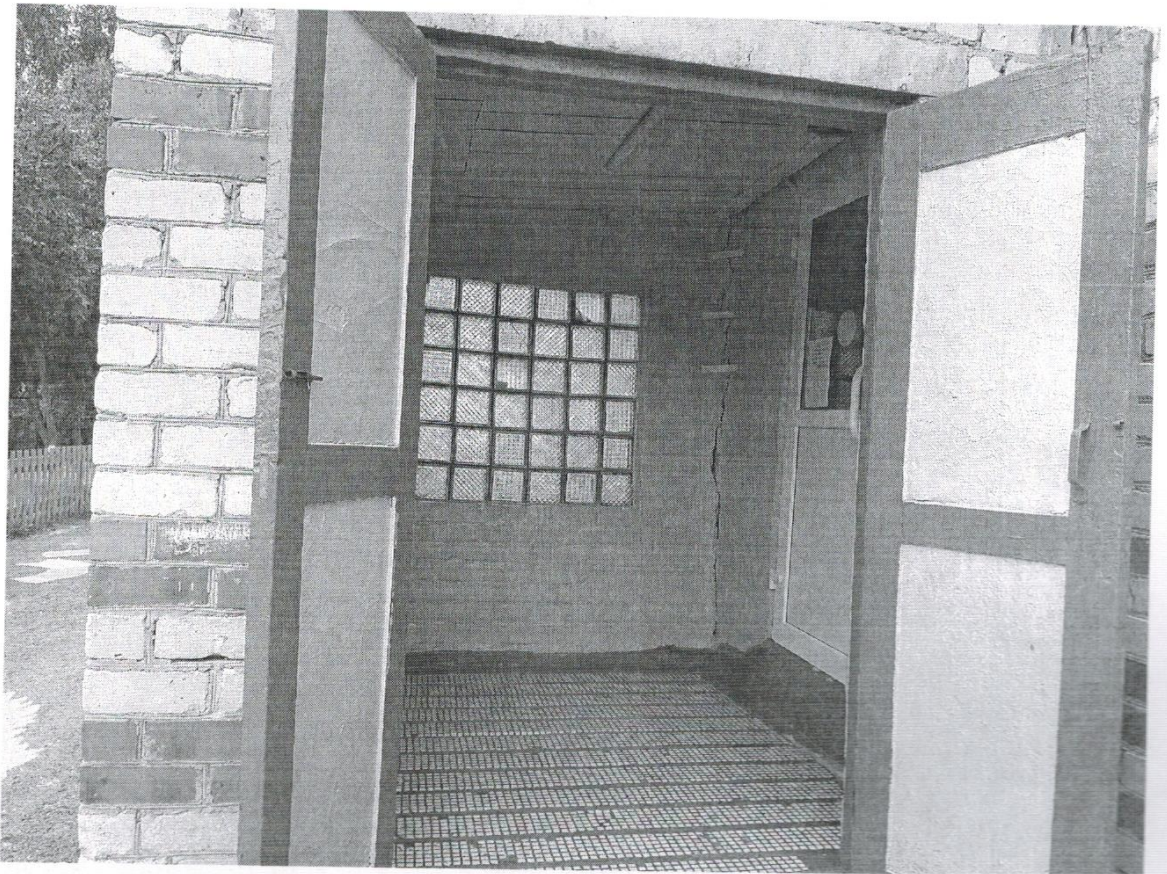




Фото 9

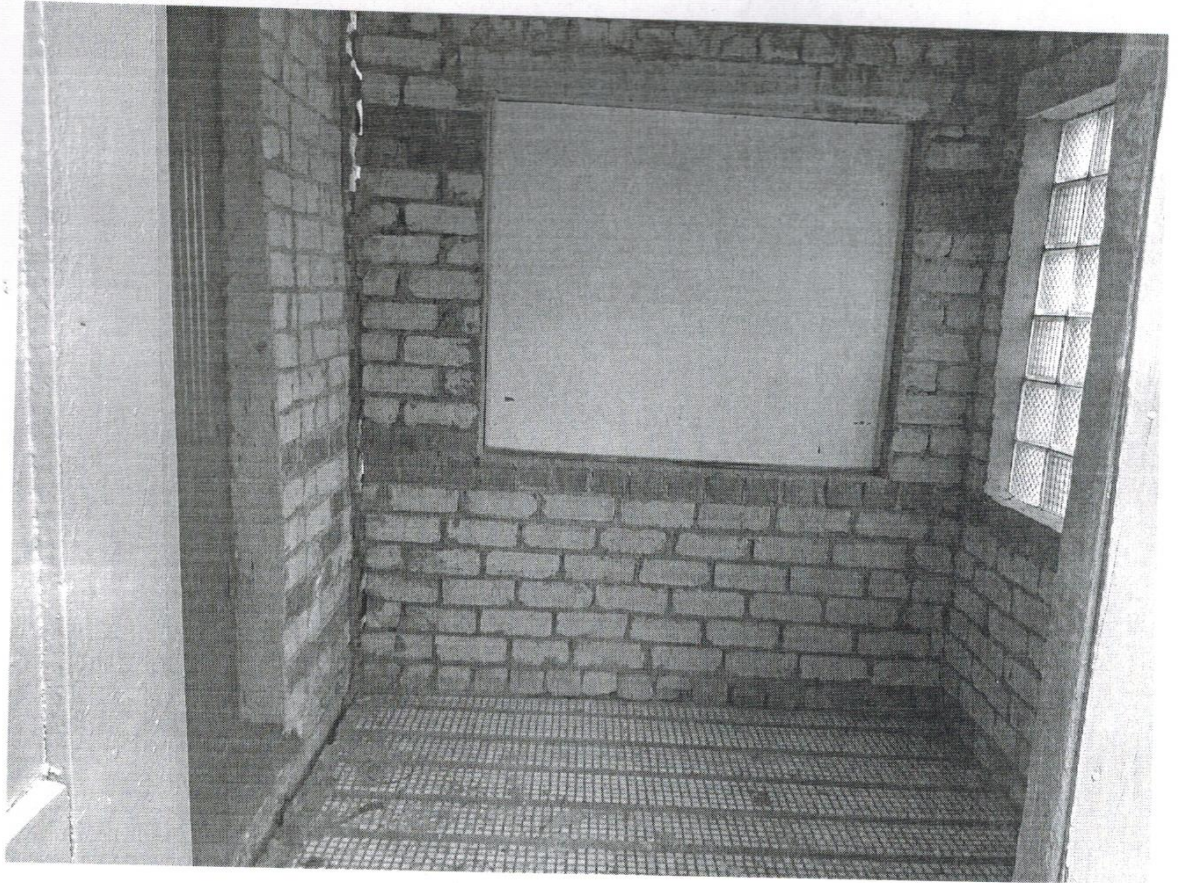


Фото 10

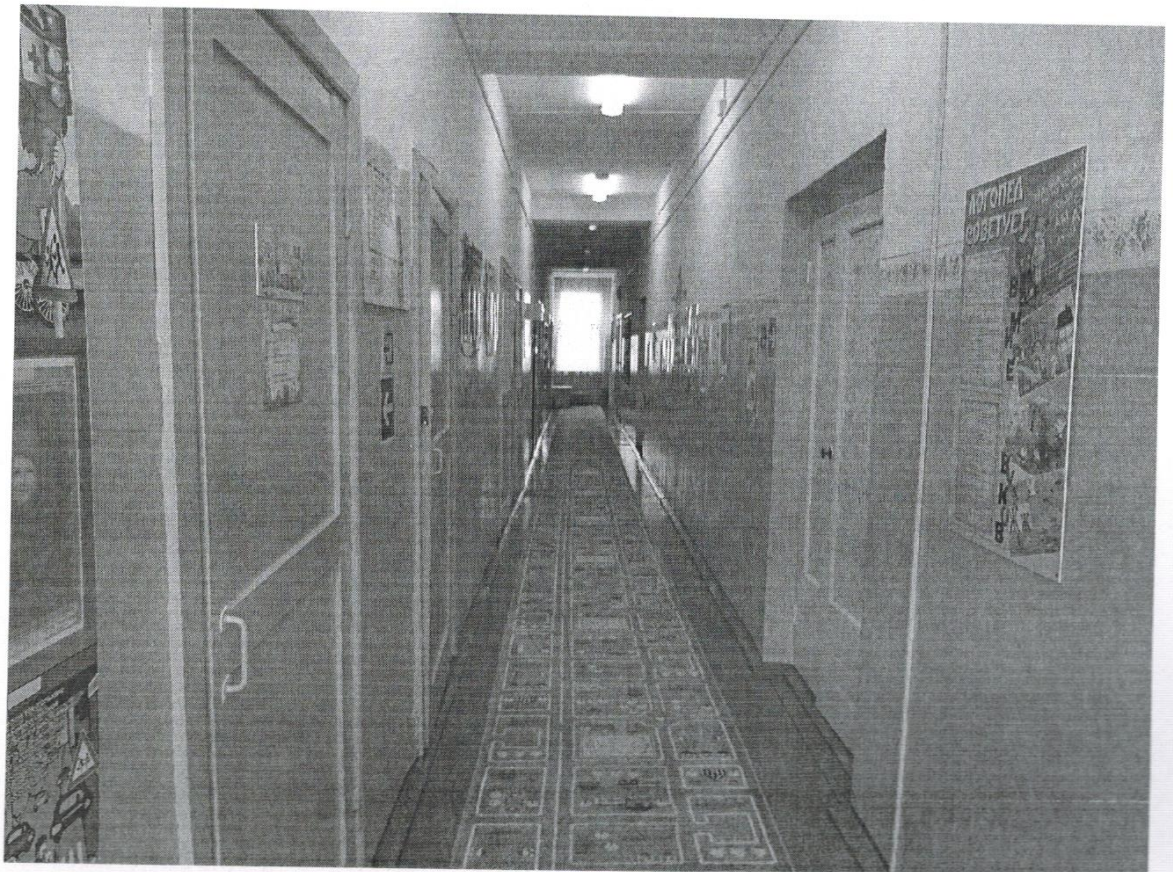


Фото 11



Фото 12



Фото 13



Фото 14

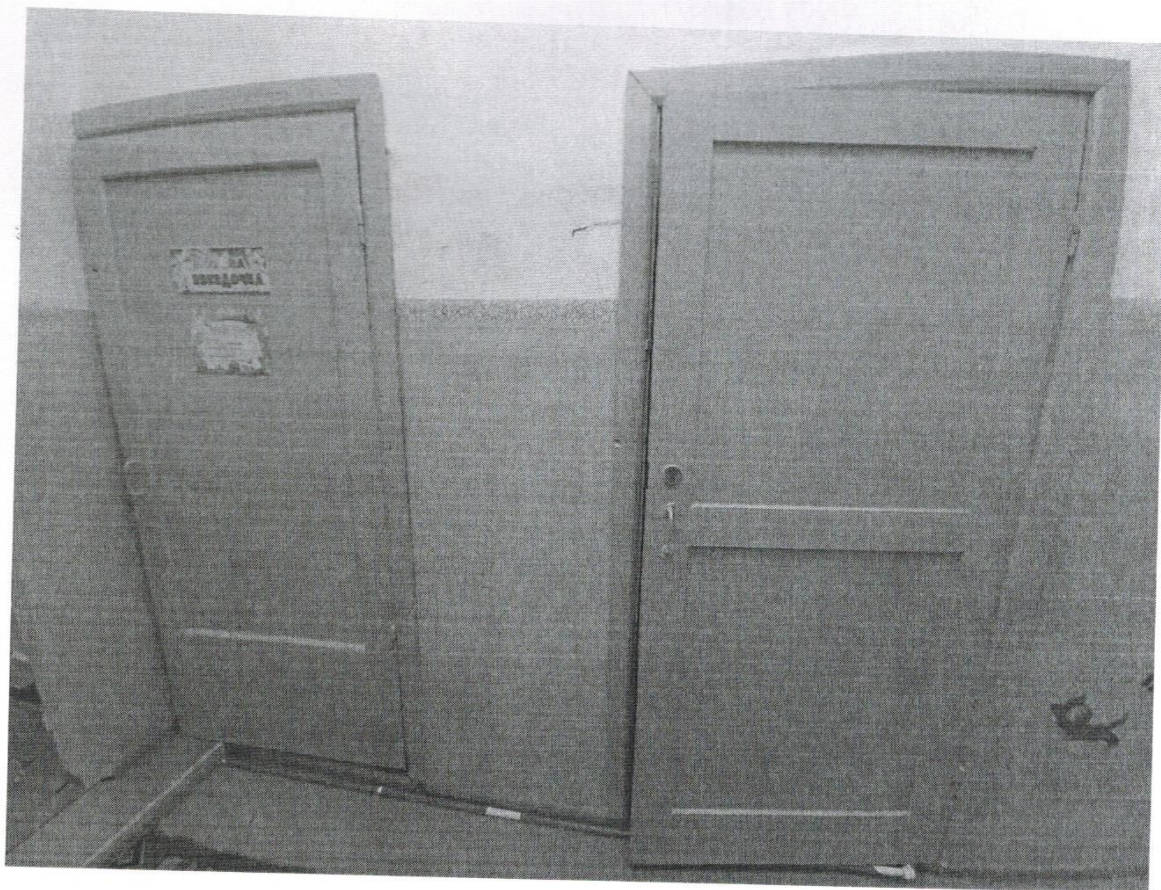


Фото 15

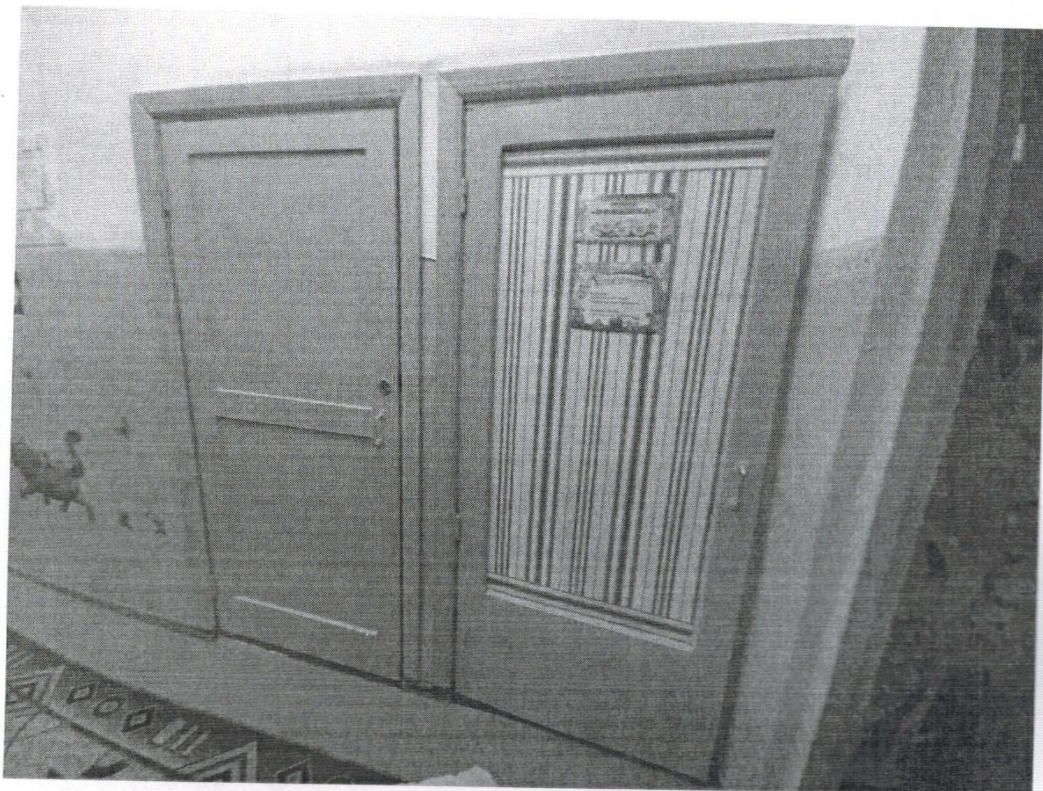


Фото 16

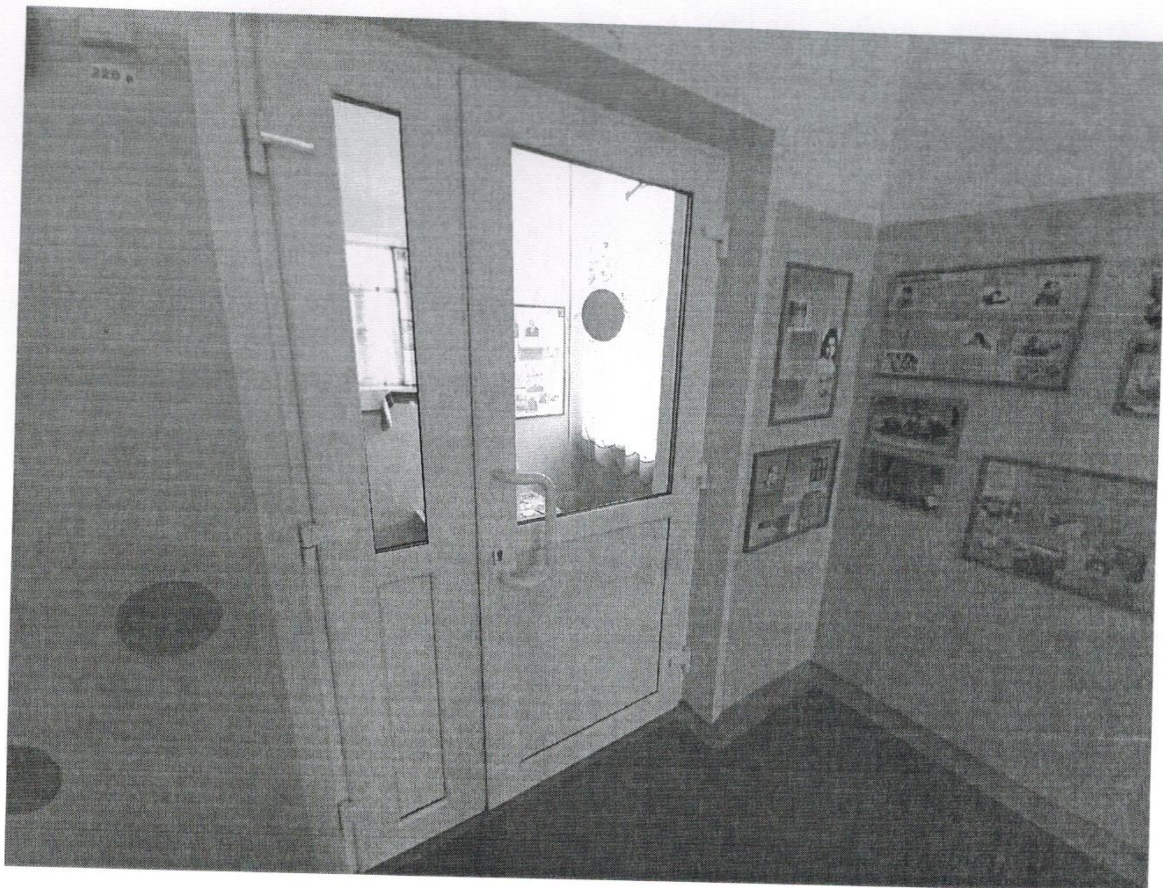


Фото 17

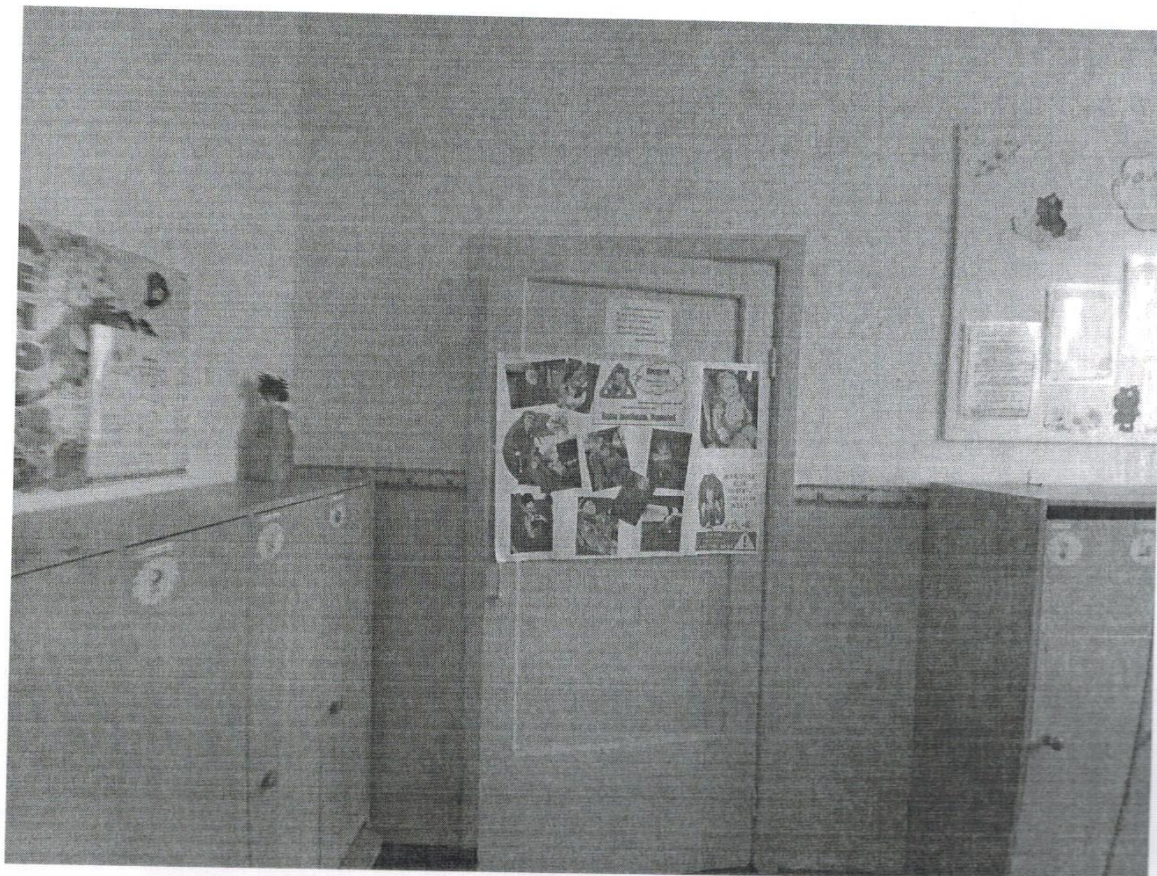


Фото 18

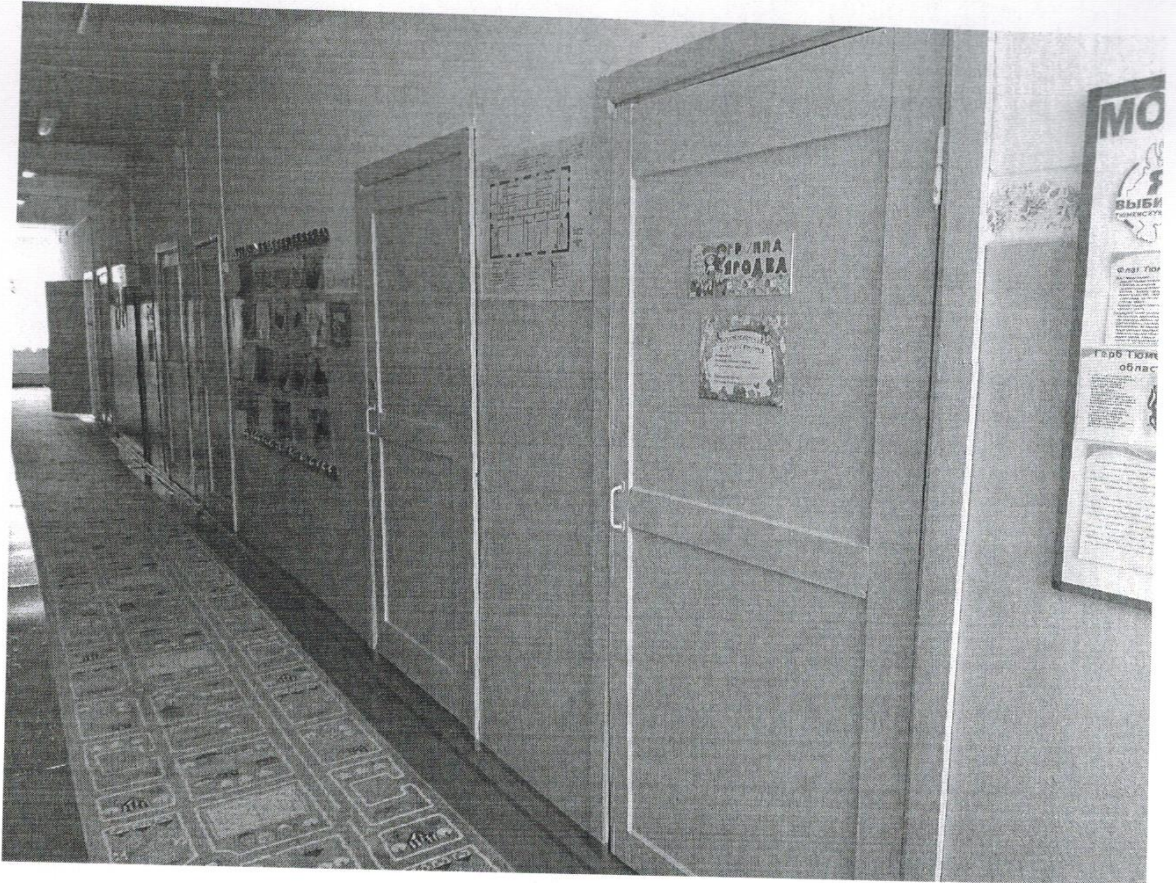


Фото 19

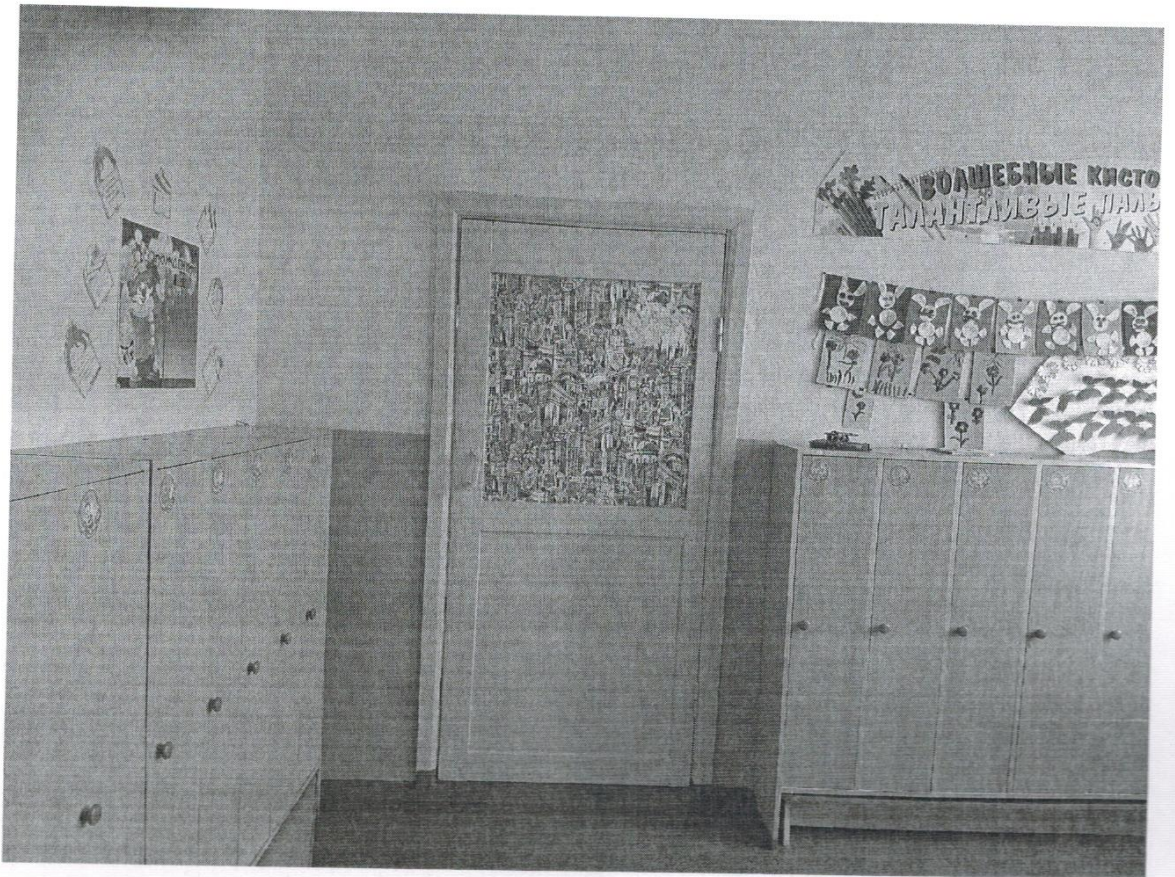
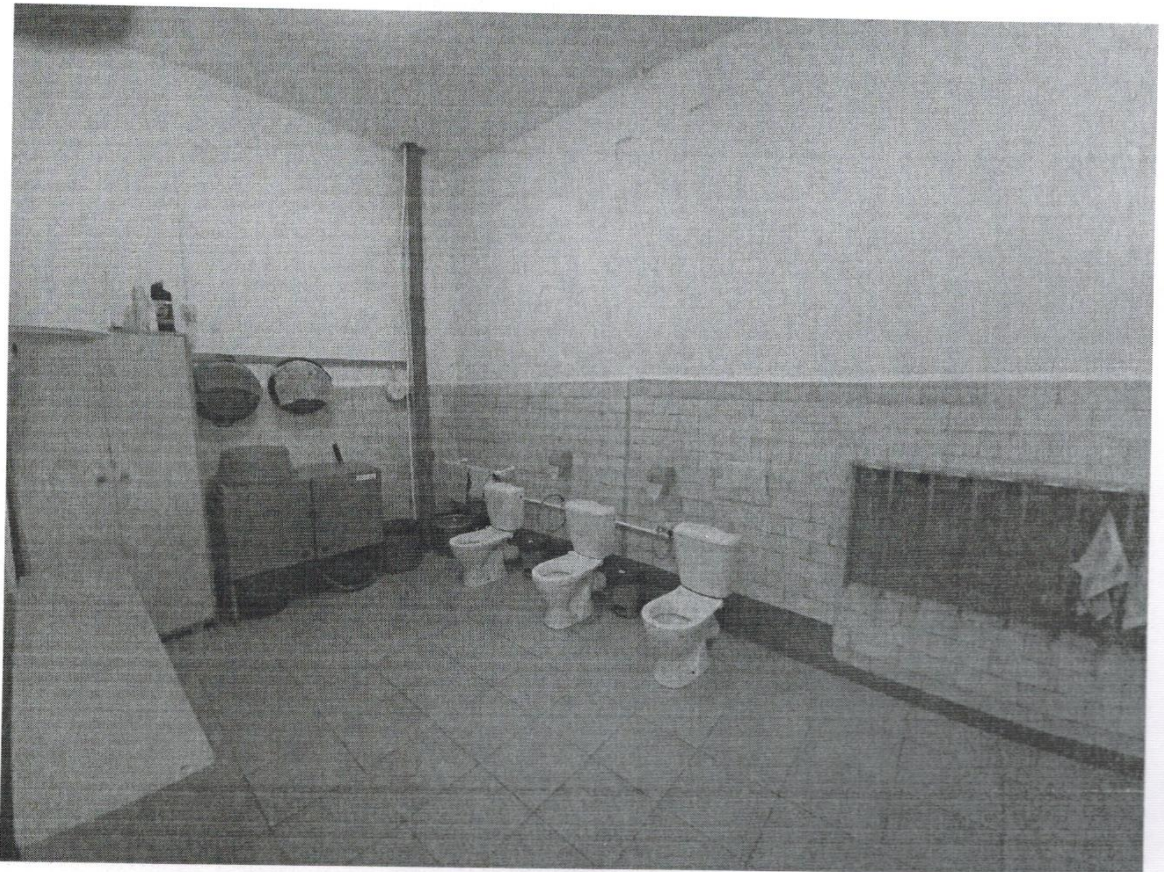


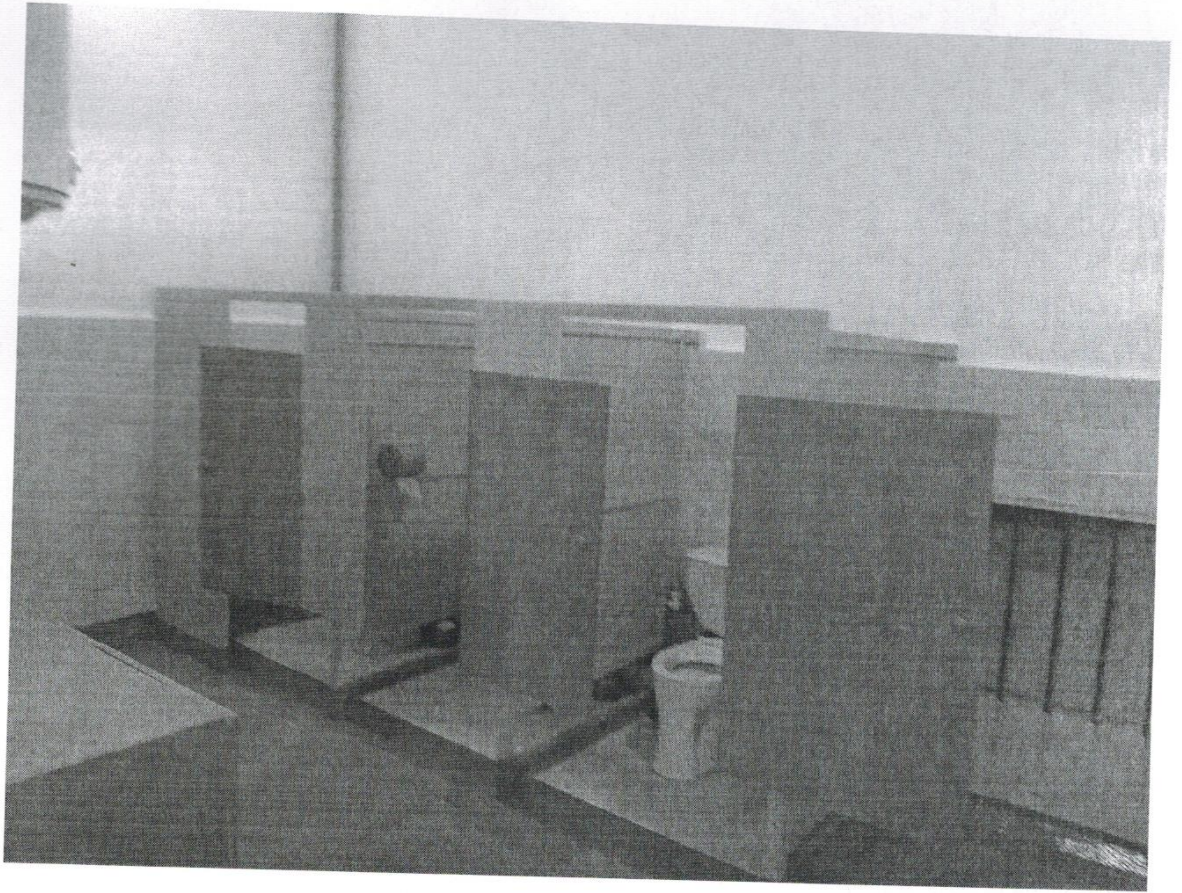
Фото 20



Фото 21



Φοτο 22



Φοτο 23

