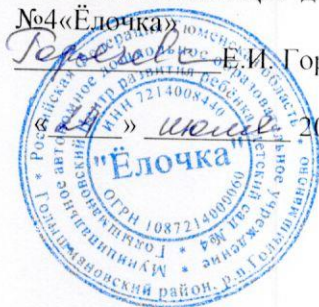


СОГЛАСОВАНО
Председатель
Общественной организации
Гольшмановской окружной
Организации Тюменской
областной региональной
организации Общероссийской
общественной организации
«Всероссийское общество
инвалидов»



И.А. Зарубина
2020г.

УТВЕРЖДАЮ
Директор МАДОУ
Гольшмановский ЦРР д/с
№4 «Ёлочка»
Е.И. Горячева



2020г.

ПАСПОРТ ДОСТУПНОСТИ
объекта социальной инфраструктуры
МА ДОУ Гольшмановский ЦРР д/с № 4 «Ёлочка»
№ _____

1. Общие сведения об объекте

1.1. Наименование (вид) объекта Муниципальное автономное дошкольное образовательное учреждение Гольшмановский Центр развития ребенка – детский сад №4 «Ёлочка».

1.2. Адрес объекта: Тюменская область, Гольшмановский район, р.п. Гольшманово, улица Садовая, 128.

1.3. Сведения о размещении объекта:

- отдельно стоящее здание _____ 2 _____ этажа, _____ 2004,6 _____ кв.м
- часть здания _____ - _____ этажей (или на _____ -этаже), _____ - _____ кв.м
- наличие прилегающего земельного участка (да, нет); _____ 7460 _____ кв.м

1.4. Год постройки здания 1980, последнего капитального ремонта 2008

1.5. Дата предстоящих плановых ремонтных работ: текущего 2021 год капитального _____

1.6. Название организации (учреждения), (полное юридическое наименование – согласно Уставу, краткое наименование) Муниципальное автономное дошкольное образовательное учреждение Гольшмановский Центр развития ребенка – детский сад № 4 «Ёлочка» (МАДОУ Гольшмановский ЦРР д/с № 4 «Ёлочка»)

1.7. Юридический адрес организации (учреждения) 627300,
Тюменская область, Гольшмановский район, р.п. Гольшманово, улица Садовая, 128.

1.8. Основание для пользования объектом (оперативное управление, аренда, собственность): оперативное управление

1.9. Форма собственности (государственная, негосударственная): государственная

1.10. Территориальная принадлежность (федеральная, региональная, муниципальная): муниципальная

1.11. Вышестоящая организация (наименование): Комитет образования Администрации Голышмановского городского округа

1.12. Адрес вышестоящей организации, другие координаты: 627300, Тюменская область, р.п. Голышманово, ул. Садовая, 80, строение 1

2. Характеристика деятельности организации на объекте

2.1. Сфера деятельности (здравоохранение, образование, социальная защита, физическая культура и спорт, культура, связь и информация, транспорт, жилой фонд, потребительский рынок и сфера услуг, другое): образование

2.2. Виды оказываемых услуг: реализация образовательных программ дошкольного образования.

2.3. Форма оказания услуг (на объекте, с длительным пребыванием, в т.ч. проживанием, на дому, дистанционно): на объекте с пребыванием с 7.30 до 18.00; выходные – суббота, воскресенье, праздничные дни.

2.4. Категории обслуживаемого населения по возрасту (дети, взрослые трудоспособного возраста, пожилые; все возрастные категории): дети дошкольного возраста от 2 лет до 7 лет

2.5. Категории обслуживаемых инвалидов (К, О, С, Г, У): О, С, Г, У

2.6. Плановая мощность: (посещаемость (количество обслуживаемых в день), вместимость, пропускная способность): 305 чел./310 чел.

Участие в исполнении ИПРА инвалида, ребенка-инвалида (да, нет): да

3. Состояние доступности объекта

3.1. Путь следования к объекту пассажирским транспортом (описать маршрут движения с использованием пассажирского транспорта) Свободный путь для движения транспорта, от входа на территорию учреждения до объекта назначения

наличие адаптированного пассажирского транспорта к объекту: отсутствует нет необходимости

3.2. Путь к объекту от ближайшей остановки пассажирского транспорта:

3.2.1 расстояние до объекта от остановки транспорта: 200 м

3.2.2 время движения (пешком): не более 5 мин

3.2.3 наличие выделенного от проезжей части пешеходного пути (*да, нет*): да

3.2.4 Перекрестки (*нерегулируемые; регулируемые, со звуковой сигнализацией, таймером; нет*): данная территория без дорожного регулирования, внутридворовая) перекресток нерегулируемый

3.2.5 Информация на пути следования к объекту: (*акустическая, тактильная, визуальная; нет*): нет

3.2.6 Перепады высоты на пути: (*есть, нет*). есть

3.3. Организация доступности объекта для МГН – форма обслуживания

№ п/п	Категория МГН (вид нарушения)	Вариант организации доступности объекта (формы обслуживания)*
1.	Все категории МГН	
	<i>в том числе:</i>	
2	передвигающиеся на креслах-колясках	ВНД
3	с нарушениями опорно-двигательного аппарата	ДУ
4	с нарушениями зрения	ДУ
5	с нарушениями слуха	А
6	с нарушениями умственного развития	А

* - указывается один из вариантов: «А», «Б», «ДУ», «ВНД»

3.4. Состояние доступности основных структурно-функциональных зон

зон

№ п/п	Основные структурно-функциональные зоны	Состояние доступности, в том числе для основных категорий МГН
1	Территория, прилегающая к зданию (участок)	ДУ
2	Вход (входы) в здание	ДУ
3	Путь (пути) движения внутри здания (в т.ч. пути эвакуации)	ДУ
4	Зона целевого назначения здания (целевого посещения объекта)	ДУ
5	Санитарно-гигиенические помещения	ДЧ-И(Г,У)
6	Система информации и связи (на всех зонах)	ДЧ-И(У)

** Указывается: ДП-В - доступно полностью всем; ДП-И (К, О, С, Г, У) – доступно полностью избирательно (указать категории инвалидов); ДЧ-В - доступно частично всем;

ДЧ-И (К, О, С, Г, У) – доступно частично избирательно (указать категории инвалидов);
ДУ - доступно условно, ВНД - недоступно

3.5. ИТОГОВОЕ ЗАКЛЮЧЕНИЕ о состоянии доступности ОСИ:

Доступно условно.

Территория, прилегающая к зданию доступна условно, т.к. отсутствует асфальт и территория в щебеночном покрытие, нет плавных спусков для колясок, нет рельефных и силуэтных указателей, звуковых, визуальных и тактильных ориентиров. Вход в здание так же невозможен для всех, так как этому препятствует недостаточная ширина дверных проемов, высота порогов и отсутствие пандусов, отсутствие звуковых, визуальных и тактильных ориентиров. Пути движения по зданию, включая пути эвакуации, доступны для всех, кроме инвалидов-колясочников, инвалидов опорников и инвалидов с нарушениями зрения, так как ширина лестничного пролета и отсутствие пандусов, делает это невозможным. Так же нет звуковых, визуальных и тактильных ориентиров. Зоны целевого назначения, в данном случае это групповые помещения, музыкальные и физкультурные залы находятся в полной доступности для инвалидов с нарушениями опорно-двигательного аппарата, с нарушениями слуха, умственными нарушениями Для инвалидов по зрению зоны целевого назначения недоступны, т.к. нет указателей, выполненных рельефно-точечным шрифтом Брайля, на контрастном фоне; также они недоступны и для инвалидов-колясочников. Санитарно-гигиенические помещения, система информации и связи в частичной доступности для всех категорий инвалидов, т.к. не позволяют площади помещений, не установлены поручни по боковым сторонам помещений, нет рельефных и цветовых опознавательных знаков. Таким образом, 100% доступности всех зон и помещений для всех категорий инвалидов нет.

4. Управленческое решение

4.1. Рекомендации по адаптации основных структурно-функциональных зон объекта

№ п/п	Основные структурно-функциональные зоны объекта	Рекомендации по адаптации объекта (виды работ)
1	Территория, прилегающая к зданию (участок)	Капитальный ремонт
2	Вход (входы) в здание	Капитальный ремонт, текущий ремонт
3	Путь (пути) движения внутри здания (в т.ч. пути эвакуации)	Капитальный ремонт
4	Зона целевого назначения здания (целевого посещения объекта)	Капитальный ремонт
5	Санитарно-гигиенические помещения	Индивидуальное решение с ТСР
6	Система информации и связи (на всех зонах)	Капитальный ремонт

4.2. Планируемые мероприятия, проводимые при текущем ремонте в срок до 2021 года

№ п \п	Основные структурно-функциональные зоны объекта	Индивидуальные решения
1	Территория, прилегающая к зданию (участок)	
2	Вход (входы) в здание	Проведение работ по обустройству входной площадки перед дверью, приобретение тактильной плитки
3	Путь (пути) движения внутри здания (в т.ч. пути эвакуации)	
4	Зона целевого назначения здания (целевого посещения объекта)	
5	Санитарно-гигиенические помещения	
6	Система информации и связи (на всех зонах)	

4.3. Планируемые мероприятия, проводимые при капитальном ремонте в срок до _____ года

№ п \п	Основные структурно-функциональные зоны объекта	Индивидуальные решения
1	Территория, прилегающая к зданию (участок)	ремонт дорожного покрытия
2	Вход (входы) в здание	расширение светового проема дверей, устранение перепадов порогов
3	Путь (пути) движения внутри здания (в т.ч. пути эвакуации)	приобретение и установка поручней, тактильной плитки и расширение дверных проемов
4	Зона целевого назначения здания (целевого посещения объекта)	обустройство кабинетов
5	Санитарно-гигиенические помещения	

6	Система информации и связи (на всех зонах)	Установка звуковых, визуальных и тактильных ориентиров
---	---	--

4.4. Ожидаемый результат (по состоянию доступности) после выполнения работ по адаптации: частично доступно всем

4.5. Для принятия решения **требуется**, не требуется (*нужное подчеркнуть*):

4.5.1. согласование с общественными организациями инвалидов _____
требуется _____;

4.6. Информация размещена (обновлена) на Карте доступности субъекта Российской Федерации _____ Карта доступности объектов Тюменской области (Официальный портал органов государственной власти Тюменской области <http://ds.admtyumen.ru/dsto/map/osi.htm>)

(наименование сайта, портала)

5. Особые отметки

Паспорт сформирован на основании:

1. Анкеты (информации об объекте) от «24» июня 2020 г.;
2. Акта обследования объекта от «24» июня 2020 г.

УТВЕРЖДАЮ
Директор
МАДОУ ЦРР д/с №4 «Ёлочка»
Горюхова Е.И. Горючева
«24» *Июль* 2020г



АНКЕТА
(информация об объекте социальной инфраструктуры)

К ПАСПОРТУ ДОСТУПНОСТИ МА ДОУ Гольшмановский ЦРР д/с № 4 «Ёлочка»

Р.п. Гольшманово

1. Общие сведения об объекте

1.1. Наименование (вид) объекта Муниципальное автономное дошкольное образовательное учреждение Гольшмановский Центр развития ребенка – детский сад №4 «Ёлочка».

1.2. Адрес объекта: Тюменская область, Гольшмановский район, р.п. Гольшманово, улица Садовая, 128.

1.3. Сведения о размещении объекта:

- отдельно стоящее здание 2 этажа, 2004,6 кв.м
- часть здания - этажей (или на -этаже), - кв.м
- наличие прилегающего земельного участка (да, нет); 7460 кв.м

1.4. Год постройки здания 1980, последнего капитального ремонта

1.5. Дата предстоящих плановых ремонтных работ: текущего 2021 год капитального нет

1.6. Название организации (учреждения), (полное юридическое наименование – согласно Уставу, краткое наименование) Муниципальное автономное дошкольное образовательное учреждение Гольшмановский Центр развития ребенка – детский сад № 4 «Ёлочка» (МАДОУ Гольшмановский ЦРР д/с № 4 «Ёлочка»)

1.7. Юридический адрес организации (учреждения) 627300, Тюменская область, Гольшмановский район, р.п. Гольшманово, улица Садовая, 128.

1.8. Основание для пользования объектом (оперативное управление, аренда, собственность): оперативное управление

1.9. Форма собственности (государственная, негосударственная): государственная

1.10. Территориальная принадлежность (федеральная, региональная, муниципальная): муниципальная

1.11. Вышестоящая организация (наименование): Комитет образования Администрации Голышмановского городского округа

1.12. Адрес вышестоящей организации, другие координаты: 627300, Тюменская область, р.п. Голышманово, ул. Садовая, 80, строение 1

2. Характеристика деятельности организации на объекте

2.1. Сфера деятельности (здравоохранение, образование, социальная защита, физическая культура и спорт, культура, связь и информация, транспорт, жилой фонд, потребительский рынок и сфера услуг, другое):
образование

2.2. Виды оказываемых услуг: реализация образовательных программ дошкольного образования.

2.3. Форма оказания услуг (на объекте, с длительным пребыванием, в т.ч. проживанием, на дому, дистанционно): на объекте с пребыванием с 7.30 до 18.00; выходные – суббота, воскресенье, праздничные дни

2.4. Категории обслуживаемого населения по возрасту (дети, взрослые трудоспособного возраста, пожилые; все возрастные категории):
дети дошкольного возраста от 2 до 7 лет

2.5. Категории обслуживаемых инвалидов (К, О, С, Г, У): О, С, Г, У

Плановая мощность: (посещаемость (количество обслуживаемых в день), вместимость, пропускная способность):

305 чел./310 чел.

Участие в исполнении ИПРА инвалида, ребенка-инвалида (да, нет): да

3. Состояние доступности объекта

3.1. Путь следования к объекту пассажирским транспортом (описать маршрут движения с использованием пассажирского транспорта) Свободный путь для движения транспорта, от входа на территорию учреждения до объекта назначения

наличие адаптированного пассажирского транспорта к объекту:
отсутствует

3.2. Путь к объекту от ближайшей остановки пассажирского транспорта:

3.2.1 расстояние до объекта от остановки транспорта: 200 м

3.2.2 время движения (пешком): не более 5 мин

3.2.3 наличие выделенного от проезжей части пешеходного пути (да, нет): да

3.2.4 Перекрестки (нерегулируемые; регулируемые, со звуковой сигнализацией, таймером; нет): данная территория без дорожного регулирования, внутридворовая) перекресток нерегулируемый

3.2.5 Информация на пути следования к объекту: (акустическая, тактильная, визуальная; нет): нет

3.2.6 Перепады высоты на пути: (есть, нет). есть

3.3. Организация доступности объекта для МГН – форма обслуживания

№ п/п	Категория МГН (вид нарушения)	Вариант организации доступности объекта (формы обслуживания)*
1.	Все категории МГН	
	<i>в том числе:</i>	
2	передвигающиеся на креслах-колясках	ВНД
3	с нарушениями опорно-двигательного аппарата	ДУ
4	с нарушениями зрения	ДУ
5	с нарушениями слуха	А
6	с нарушениями умственного развития	А

* - указывается один из вариантов: «А», «Б», «ДУ», «ВНД»

4. Управленческое решение

4.1. Рекомендации по адаптации основных структурно-функциональных зон объекта

№ п/п	Основные структурно-функциональные зоны объекта	Рекомендации по адаптации объекта (виды работ)
1	Территория, прилегающая к зданию (участок)	Капитальный ремонт
2	Вход (входы) в здание	Капитальный ремонт, текущий ремонт
3	Путь (пути) движения внутри здания (в т.ч. пути эвакуации)	Капитальный ремонт
4	Зона целевого назначения здания (целевого посещения объекта)	Капитальный ремонт
5	Санитарно-гигиенические помещения	Индивидуальное решение с ТСР
6	Система информации и связи (на всех зонах)	Капитальный ремонт

4.2. Планируемые мероприятия, проводимые при текущем ремонте в срок до 2021 года

№ п \п	Основные структурно-функциональные зоны объекта	Индивидуальные решения
1	Территория, прилегающая к зданию (участок)	
2	Вход (входы) в здание	Проведение работ по обустройству входной площадки перед дверью, приобретение тактильной плитки
3	Путь (пути) движения внутри здания (в т.ч. пути эвакуации)	
4	Зона целевого назначения здания (целевого посещения объекта)	
5	Санитарно-гигиенические помещения	
6	Система информации и связи (на всех зонах)	

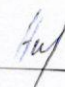
4.3. Планируемые мероприятия, проводимые при капитальном ремонте в срок до _____ года

№ п \п	Основные структурно-функциональные зоны объекта	Индивидуальные решения
1	Территория, прилегающая к зданию (участок)	ремонт дорожного покрытия
2	Вход (входы) в здание	расширение светового проема дверей, устранение перепадов порогов
3	Путь (пути) движения внутри здания (в т.ч. пути эвакуации)	приобретение и установка поручней, тактильной плитки и расширение дверных проемов
4	Зона целевого назначения здания (целевого посещения объекта)	обустройство кабинетов
5	Санитарно-гигиенические помещения	

6	Система информации и связи (на всех зонах)	Установка звуковых, визуальных и тактильных ориентиров
---	---	--

5. Размещение информации на Карте доступности субъекта Российской Федерации согласовано:

Руководитель рабочей группы:
зам. директора по АХР

О.И.Аксенова 

УТВЕРЖДАЮ
Директор
МАДОУ ЦРР д/с №4 «Ёлочка»
Н.И. Порячева
« 24 » сентября 2020г

**АКТ ОБСЛЕДОВАНИЯ
объекта социальной инфраструктуры
К ПАСПОРТУ ДОСТУПНОСТИ ОСИ**

МА ДОУ Голышмановский ЦРР д/с № 4 «Ёлочка»

Р.п. Голышманово

1. Общие сведения об объекте

1.1. Наименование (вид) объекта Муниципальное автономное дошкольное образовательное учреждение Голышмановский Центр развития ребенка – детский сад №4 «Ёлочка»

1.2. Адрес объекта: Тюменская область, Голышмановский район, р.п. Голышманово, улица Садовая, 128

1.3. Сведения о размещении объекта:

- отдельно стоящее здание 2 этажа, 2004,6 кв.м

- часть здания - этажей (или на -этаже), - кв.м

- наличие прилегающего земельного участка (да, нет); 7460 кв.м

1.4. Год постройки здания 1980, последнего капитального ремонта 2008 год

1.5. Дата предстоящих плановых ремонтных работ: текущего 2021 год капитального нет

1.6. Название организации (учреждения), (полное юридическое наименование – согласно Уставу, краткое наименование) Муниципальное автономное дошкольное образовательное учреждение Голышмановский Центр развития ребенка – детский сад №4 «Ёлочка» (МАДОУ ЦРР д/с №4 «Ёлочка»)

1.7. Юридический адрес организации (учреждения) 627300, Тюменская область, Голышмановский район, р.п. Голышманово, улица Садовая, 128.

2. Характеристика деятельности организации на объекте

2.1. Сфера деятельности (здравоохранение, образование, социальная защита, физическая культура и спорт, культура, связь и информация, транспорт, жилой фонд, потребительский рынок и сфера услуг, другое):
образование

2.2. Виды оказываемых услуг: реализация образовательных программ дошкольного образования.

2.3. Форма оказания услуг (на объекте, с длительным пребыванием, в т.ч. проживанием, на дому, дистанционно): на объекте с пребыванием с 7.30 до 18.00; выходные – суббота, воскресенье, праздничные дни.

2.4. Категории обслуживаемого населения по возрасту (дети, взрослые трудоспособного возраста, пожилые; все возрастные категории): дети дошкольного возраста от 2 до 7 лет

2.5. Категории обслуживаемых инвалидов (К, О, С, Г, У): О, С, Г, У

Плановая мощность: (посещаемость (количество обслуживаемых в день), вместимость, пропускная способность):

305 чел./310 чел.

Участие в исполнении ИПРА инвалида, ребенка-инвалида (да, нет): да

3. Состояние доступности объекта

3.1. Путь следования к объекту пассажирским транспортом (описать маршрут движения с использованием пассажирского транспорта) Свободный путь для движения транспорта, от входа на территорию учреждения до объекта назначения

наличие адаптированного пассажирского транспорта к объекту: нет

3.2. Путь к объекту от ближайшей остановки пассажирского транспорта:

3.2.1 расстояние до объекта от остановки транспорта: 200 м

3.2.2 время движения (пешком): не более 5 мин

3.2.3 наличие выделенного от проезжей части пешеходного пути (да, нет)

3.2.4 Перекрестки (нерегулируемые; регулируемые, со звуковой сигнализацией, таймером; нет): данная территория без дорожного регулирования, внутриворобая) перекресток нерегулируемый

3.2.5 Информация на пути следования к объекту: (акустическая, тактильная, визуальная; нет): нет

3.2.6 Перепады высоты на пути: (есть, нет): есть

3.3. Организация доступности объекта для МГН – форма обслуживания

№ п/п	Категория МГН (вид нарушения)	Вариант организации доступности объекта (формы обслуживания)*
1.	Все категории МГН	ДУ
	в том числе:	
2	передвигающиеся на креслах-колясках	ВНД
3	с нарушениями опорно-двигательного аппарата	ДУ

4	с нарушениями зрения	ДУ
5	с нарушениями слуха	А
6	с нарушениями умственного развития	А

* - указывается один из вариантов: «А», «Б», «ДУ», «ВНД»

3.4. Состояние доступности основных структурно-функциональных зон

№ п/п	Основные структурно-функциональные зоны	Состояние доступности, в том числе для основных категорий МГН
1	Территория, прилегающая к зданию (участок)	ДУ
2	Вход (входы) в здание	ДУ
3	Путь (пути) движения внутри здания (в т.ч. пути эвакуации)	ДУ
4	Зона целевого назначения здания (целевого посещения объекта)	ДУ
5	Санитарно-гигиенические помещения	ДЧ-И(Г,У)
6	Система информации и связи (на всех зонах)	ДЧ-И(У)

** Указывается: ДП-В - доступно полностью всем; ДП-И (К, О, С, Г, У) – доступно полностью избирательно (указать категории инвалидов); ДЧ-В - доступно частично всем; ДЧ-И (К, О, С, Г, У) – доступно частично избирательно (указать категории инвалидов); ДУ - доступно условно, ВНД - недоступно

3.5. ИТОГОВОЕ ЗАКЛЮЧЕНИЕ о состоянии доступности ОСИ: Доступно условно.

Территория, прилегающая к зданию доступна условно, т.к. отсутствует асфальт и территория в щебеночном покрытие, нет плавных спусков для колясок, нет рельефных и силуэтных указателей, звуковых, визуальных и тактильных ориентиров. Вход в здание так же невозможен для всех, так как этому препятствует недостаточная ширина дверных проемов, высота порогов и отсутствие пандусов, отсутствие звуковых, визуальных и тактильных ориентиров. Пути движения по зданию, включая пути эвакуации, доступны для всех, кроме инвалидов-колясочников, инвалидов опорников и инвалидов с нарушениями зрения, так как ширина лестничного пролета и отсутствие пандусов, делает это невозможным. Так же нет звуковых, визуальных и тактильных ориентиров. Зоны целевого назначения, в данном случае это групповые помещения, музыкальные и физкультурные залы находятся в полной доступности для инвалидов с нарушениями опорно-двигательного аппарата, с нарушениями слуха, умственными нарушениями Для инвалидов по зрению зоны целевого назначения недоступны, т.к. нет указателей, выполненных рельефно-точечным шрифтом Брайля, на контрастном фоне; также они недоступны и для инвалидов-колясочников. Санитарно-гигиенические помещения, система информации и связи в частичной доступности для всех категорий инвалидов, т.к. не позволяют площади помещений, не установлены поручни по боковым сторонам помещений, нет рельефных и цветовых опознавательных знаков. Таким образом, 100% доступности всех зон и помещений для всех категорий инвалидов нет

4. Управленческое решение

4.1. Рекомендации по адаптации основных структурно-функциональных зон объекта

№ п/п	Основные структурно-функциональные зоны объекта	Рекомендации по адаптации объекта (виды работ)
1	Территория, прилегающая к зданию (участок)	Капитальный ремонт
2	Вход (входы) в здание	Капитальный ремонт, текущий ремонт
3	Путь (пути) движения внутри здания (в т.ч. пути эвакуации)	Капитальный ремонт
4	Зона целевого назначения здания (целевого посещения объекта)	Капитальный ремонт
5	Санитарно-гигиенические помещения	Индивидуальное решение с ТСР
6	Система информации и связи (на всех зонах)	Капитальный ремонт

4.2. Планируемые мероприятия, проводимые при текущем ремонте в срок до 2021 года

№ п/п	Основные структурно-функциональные зоны объекта	Индивидуальные решения
1	Территория, прилегающая к зданию (участок)	
2	Вход (входы) в здание	Проведение работ по обустройству входной площадки перед дверью, приобретение тактильной плитки
3	Путь (пути) движения внутри здания (в т.ч. пути эвакуации)	
4	Зона целевого назначения здания (целевого посещения объекта)	
5	Санитарно-гигиенические помещения	

6	Система информации и связи (на всех зонах)	
---	---	--

4.3. Планируемые мероприятия, проводимые при капитальном ремонте в срок до _____ года

№ п/п	Основные структурно-функциональные зоны объекта	Индивидуальные решения
1	Территория, прилегающая к зданию (участок)	ремонт дорожного покрытия
2	Вход (входы) в здание	расширение светового проема дверей, устранение перепадов порогов
3	Путь (пути) движения внутри здания (в т.ч. пути эвакуации)	приобретение и установка поручней, тактильной плитки и расширение дверных проемов
4	Зона целевого назначения здания (целевого посещения объекта)	обустройство кабинетов
5	Санитарно-гигиенические помещения	
6	Система информации и связи (на всех зонах)	Установка звуковых, визуальных и тактильных ориентиров

4.4. Ожидаемый результат (по состоянию доступности) после выполнения работ по адаптации: частично доступно всем

4.5. Для принятия решения требуется, не требуется (*нужное подчеркнуть*):

4.5.1. согласование с общественными организациями инвалидов _____; требуется

4.6. Информация размещена (обновлена) на Карте доступности субъекта Российской Федерации Карта доступности объектов Тюменской области (Официальный портал органов государственной власти Тюменской области <http://ds.admtyumen.ru/dsto/map/osi.htm>)

(наименование сайта, портала)

5. Особые отметки

ПРИЛОЖЕНИЯ:

Результаты обследования:

1. Территории, прилегающей к объекту на 1 л.
2. Входа (входов) в здание на 1 л.
3. Путей движения в здании на 1 л.
4. Зоны целевого назначения объекта на 1 л.
5. Санитарно-гигиенических помещений на 1 л.
6. Системы информации (и связи) на объекте на 1 л.

Результаты фотофиксации на объекте: есть на 8 л.

Поэтажные планы, паспорт БТИ: есть на 2 л.

Другое (в том числе дополнительная информация о путях движения к объекту): нет

Руководитель рабочей группы:
Заместитель Главы района

О.П. Швецов

Члены рабочей группы:
Начальник межрайонного управления
Социальной защиты

Т.В. Круг

СОГЛАСОВАНО

Председатель
Общественной организации
Голышмановской окружной
Организации Тюменской
областной региональной
организации Общероссийской
общественной организации
«Всероссийское общество
Инвалидов»

Н.П. Зарубин

Председатель
организации расположенной
на объекте: должность директор

Е.И. Горячева



1. Территории, прилегающей к зданию (участка)

№ п/п	Наименование функционально-планировочного элемента	Наличие элемента			Выявленные нарушения и замечания	Значимость для инвалида (категория)	Работы по адаптации объектов	Виды работ
		есть/нет	№ на плане	№ фото				
1.1	Вход (входы) на территорию	есть		1	Отсутствуют	К, О, С, У	Приобретение опознавательных тактильных барьеров и звуковых сигналов	Текущий ремонт
1.2	Путь (пути) движения на территории	есть		2,3	Отсутствие асфальтового покрытия, перепады, неровности	все	укладка асфальтового покрытия	Капитальный ремонт
1.3	Лестница (наружная)	есть		4				
1.4	Пандус (наружный)	есть		6				
1.5	Автостоянка и парковка	есть		12	отсутствие разграничительной разметки	все	Нанесение разграничительной разметки	Капитальный ремонт
	ОБЩИЕ требования к зоне							

II. Заключение по зоне:

Наименование структурно- функциональной зоны	Состояние доступности (к пункту 3.4 Акта обследования ОСИ)	Приложение		Рекомендации по адаптации (к пункту 4.1 Акта обследования ОСИ)
		№ на плане	№ на фото	
Территории, прилегающей к зданию (участка)	ДУ		1,2,3,4,12	Капитальный ремонт

Комментарий к заключению: Состояние объекта оценено как **доступно условно**. Территория, прилегающая к зданию **доступна** условно, т.к. отсутствует асфальт и территория в шибеночном покрытии, нет плавных спусков для колясок, нет рельефных и силовых указателей, звуковых, визуальных и тактильных ориентиров.

Муниципальное автономное дошкольное образовательное учреждение «Центр развития ребенка – Детский сад №4 «Ёлочка», Тюменская область, Голышмановский район, р.п. Голышманово, улица Садовая, 128

1. Результаты обследования:
2. Входа (входов) в здание

Приложение №2
 к акту обследования ОСИ к паспорту доступности ОСИ №1
 от 11.05.2017 г.

№ п/п	Наименование функционально планировочного элемента	Наличие элемента			Выявленные нарушения и замечания	Значимость для инвалида (категория)	Работы по адаптации объектов	
		Есть/нет	№ на плане	№ на фото			Содержание	Виды работ
2.1	Лестница (наружная)	есть		4	Отсутствие тактильной плитки	С	приобретение работ по обустройству	Текущий ремонт
2.2	Пандус (наружный)	есть		6				
2.3	Входная площадка (перед дверью)	есть		4,5	ВХОДНЫЕ ПЛОЩАДКИ не соответствуют нормативам для доступности инвалидов на колясках	К	Проведение работ по обустройству	Капитальный ремонт
2.4	Дверь (входная)	есть		5	ширина светового проема не соответствует нормам, высокий порог	К.О	Проведению ремонтных работ по расширению световых проемов дверей	Капитальный ремонт

2.5	Тамбур	есть	7	перепады уровня пола, ширина и глубина не соответствует нормативам	К.О.С	устранение перепадов	Капитальный ремонт
	ОБЩИЕ требования к зоне						

II. Заключение по зоне:

Наименование структурно-функциональной зоны	Состояние доступности (к пункту 3.4 Акта обследования ОСИ)	Приложение		Рекомендации по адаптации (к пункту 4.1 Акта обследования ОСИ)
		№ на плане	№ на фото	
Вход (входы) в здание	ДУ		4,5,6,7,10	ремонт текущий, капитальный

Комментарий к заключению: Состояние объекта оценено как доступно условно. Вход в здание невозможен для всех, так как этому препятствует недостаточная ширина дверных проемов, высота порогов и отсутствие пандусов, отсутствие звуковых, визуальных и тактильных ориентиров.

Приложение №3
к акту обследования ОСИ к паспорту доступности ОСИ №
от 14.06.2019г.

3. Пути (путей) движения внутри здания (в т.ч. путей эвакуации)

№ п/п	Наименование функционально планировочного элемента	Наличие элемента		Выявленные нарушения и замечания		Работы по адаптации объектов		
		Есть/нет	№ на плане	№ на фото	Содержание	Значимость для инвалида (категория)	Содержание	Виды работ
3.1	Коридор	есть		8	Отсутствие поручней	С,О	Приобретение и установка поручней	Капитальный ремонт
3.2	Лестница	есть		11	Отсутствие предупредительных противоскользящих полос	С,О	Приобретение и установка	Капитальный ремонт
3.3	Пандус	нет			нет	нет		
3.4	Лифт пассажирский (или подъемник)	нет			нет	нет		
3.5	Дверь	есть		10	ширина светового проема не соответствует нормам	КО	расширение проемов	Капитальный ремонт
3.6	Пути эвакуации (в т.ч. зоны безопасности)	нет		13	ширина светового проема не соответствует нормам	К,О	расширение проемов	Капитальный ремонт

Общие требования к зоне				нет	нет		
-------------------------	--	--	--	-----	-----	--	--

II. Заключение по зоне:

Наименование структурно-функциональной зоны	Состояние доступности (к пункту 3.4 Акта обследования ОСИ)	Приложение		Рекомендации по адаптации (к пункту 4.1 Акта обследования ОСИ)
		№ на плане	№ на фото	
Пути движения внутри здания (в т.ч. пути эвакуации)	ДУ		8,10,11,13	Капитальный ремонт

Комментарий к заключению: Доступно условно. Пути движения по зданию, включая пути эвакуации, доступны для всех, кроме инвалидов-колясочников, инвалидов опорников и инвалидов с нарушениями зрения, так как ширина лестничного пролета и отсутствие пандусов, делает это невозможным.

1. Результаты обследования:
4. Зоны целевого назначения здания (целевого посещения объекта)
Вариант I

№ п/п	Наименование функционально планировочного элемента	Наличие		Выявленные нарушения и замечания	Работы по адаптации объектов			
		Есть/ нет	№ на плане		№ на фото	Значимость для инвалида (категории)	Содержание	Виды работ
4.1	Кабинетная форма обслуживания	есть		9	Отсутствие специализированных устройств, приспособлений, мебели	Все	Обустройство кабинетов, приобретение мебели	Капитальный ремонт
4.2	Зальная форма обслуживания	есть		14				
4.3	Прилавочная форма обслуживания	нет						
4.4	Форма обслуживания с перемещением по маршруту	нет						
4.5	Кабина Индивидуального обслуживания	нет						
ОБЩИЕ требования к зоне								

**Результаты обследования:
5. Санитарно-гигиенических помещений**

Приложение №5
к акту обследования ОСИ к паспорту доступности ОСИ №
от 24 июля 2017 г.

№ п/п	Наименование функционально планировочного элемента	Наличие		Выявленные нарушения и замечания	Работы по адаптации объектов	Виды работ	
		Есть/нет	элемент				№ на плане
5.1	Туалетная комната	есть	15	Помещение маленькое	К	Требуются реконструкция	технические решения невозможны
5.2	Душевая/ванная комната	нет					
5.3	Бытовая комната (гардеробная)	нет					
	ОБЩИЕ требования к зоне						

II. Заключение по зоне:

Наименование структурно-функциональной зоны	Состояние доступности (к пункту 3.4 Акта обследования ОСИ)	Приложение		Рекомендации по адаптации (к пункту 4.1 Акта обследования ОСИ)
		№ на плане	№ на фото	
Санитарно – гигиенические помещения	ДЧ-И(Г,У)		15	

Комментарий к заключению: Состояние объекта оценено как **доступно частично избирательно**. Санитарно-гигиенические помещения, система информации и связи в частичной доступности для всех категорий инвалидов, т.к. не позволяют площади помещений, не установлены поручни по боковым сторонам помещений, нет рельефных и цветовых опознавательных знаков

**1. Результаты обследования:
6. Системы информации на объекте**

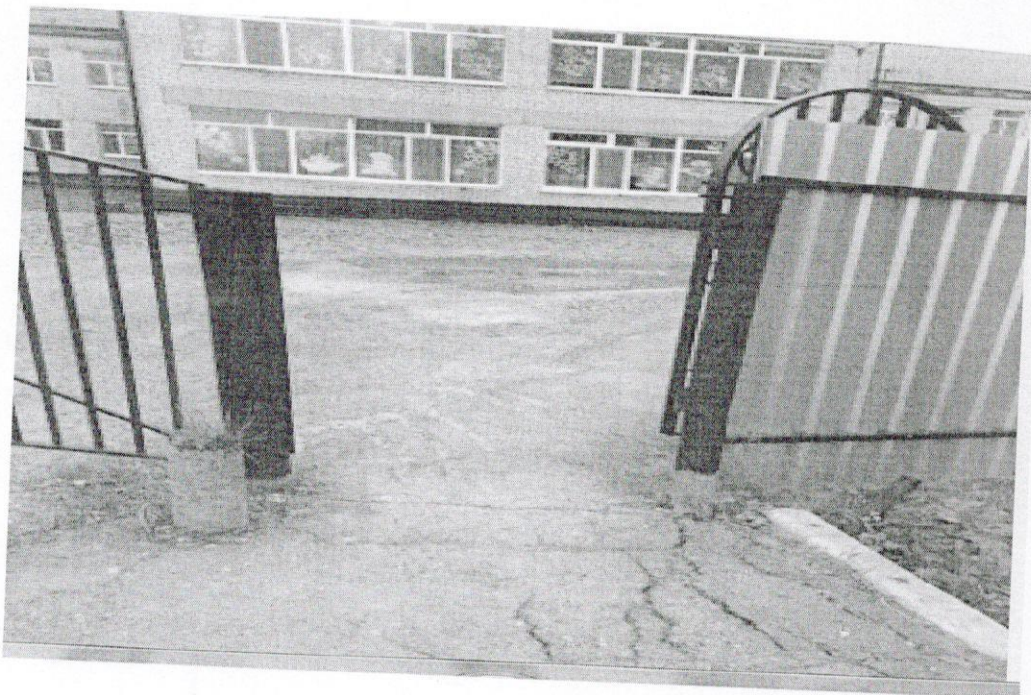
№ п/п	Наименование функционально планировочного элемента	Наличие элемента			Выявленные нарушения и замечания	Значимость для инвалида (категория)	Работы по адаптации объектов	Виды работ
		есть/ нет	№ на плане	№ фото				
6.1	Визуальные средства	есть			Отсутствует световое табло, текстфоны, речевые информаторы и маяки	С, Г	Приобретение световых табло, текстфонов, речевые информаторов и маяков	Капитальный ремонт
6.2	Акустические средства	нет			Отсутствует световое табло, текстфоны, речевые информаторы и маяки	С, Г	Приобретение световых табло, текстфонов, речевые информаторов и маяков	Капитальный ремонт
6.3	Тактильные средства	нет			Отсутствие тактильных средств	С	Приобретение тактильных и вибрационных средств	Капитальный ремонт
	ОБЩИЕ требования к зоне							

II. Заключение по зоне:

Наименование структурно-функциональной зоны	Состояние доступности (к пункту 3.4 Акта обследования ОСИ)	Приложение		Рекомендации по адаптации (к пункту 4.1 Акта обследования ОСИ)
		№ на плане	№ на фото	
Системы информации на объекте	ДЧ-И			Капитальный ремонт

Комментарий к заключению: Состояние объекта оценено как доступно частично избирательно. Недоступно для категорий инвалидов по слуху, зрению, так как отсутствуют тактильные средства информации по Брайлю.

Φοτο Νο1



Φοτο Νο2



Фото №3



Фото №4



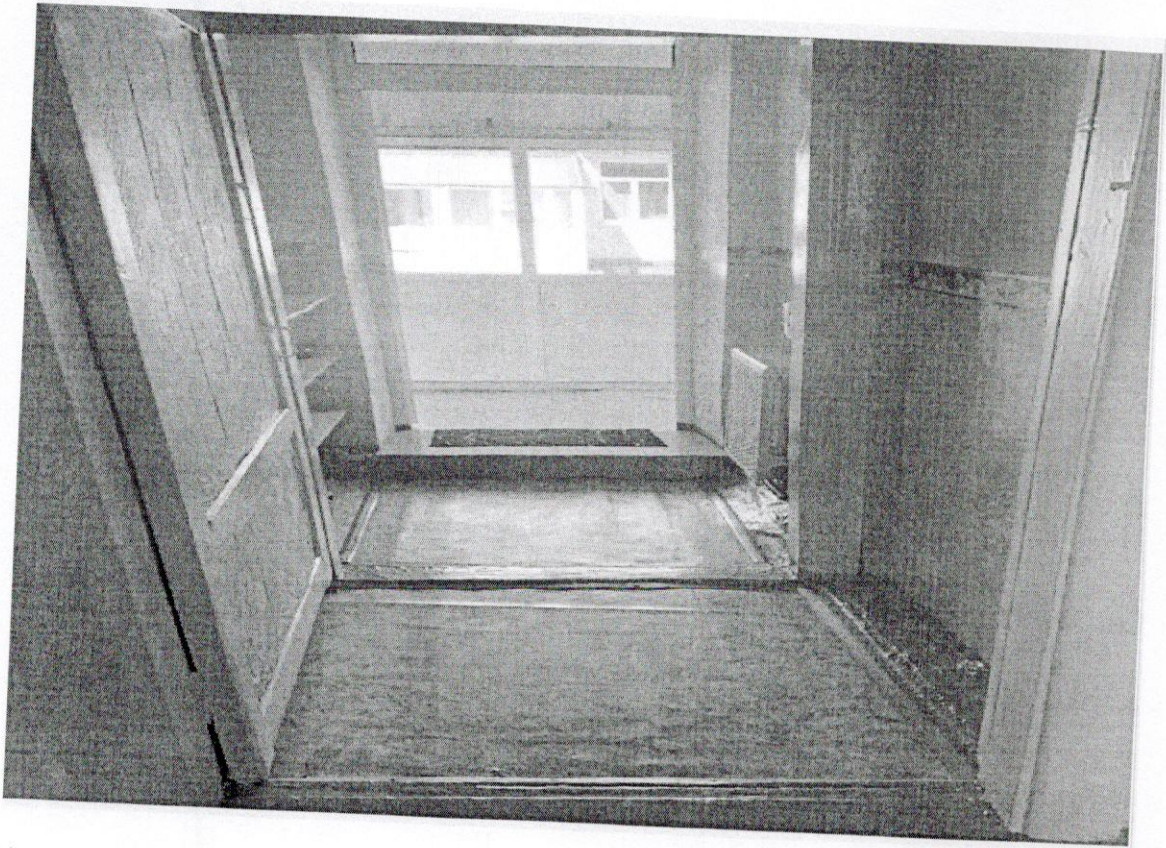
Фото №5



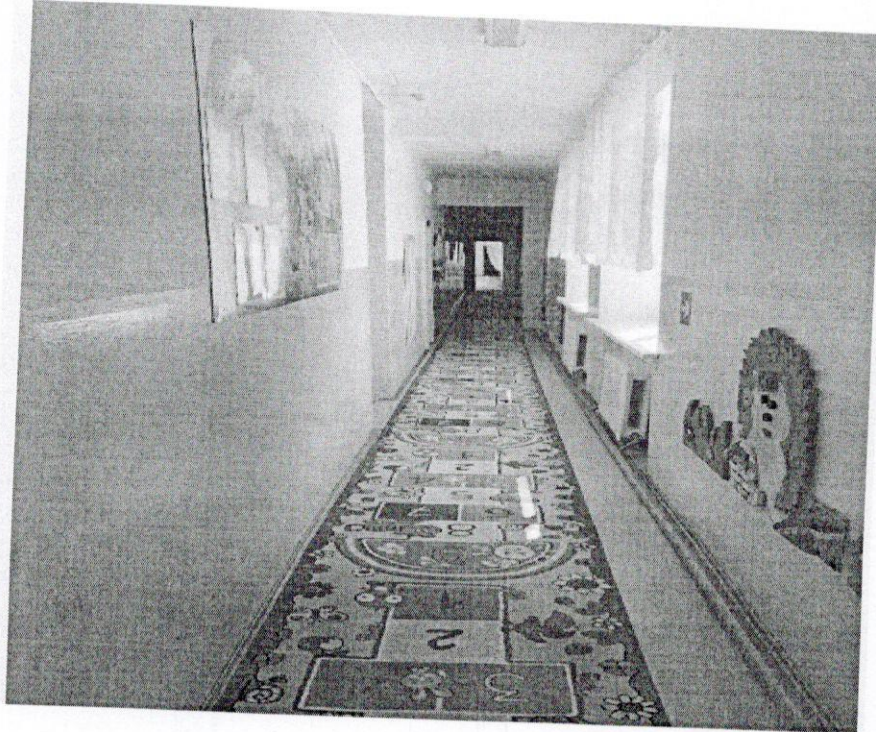
Фото №6



Φοτο Νο7



Φοτο Νο8



Φοτο Νο9



Φοτο Νο10

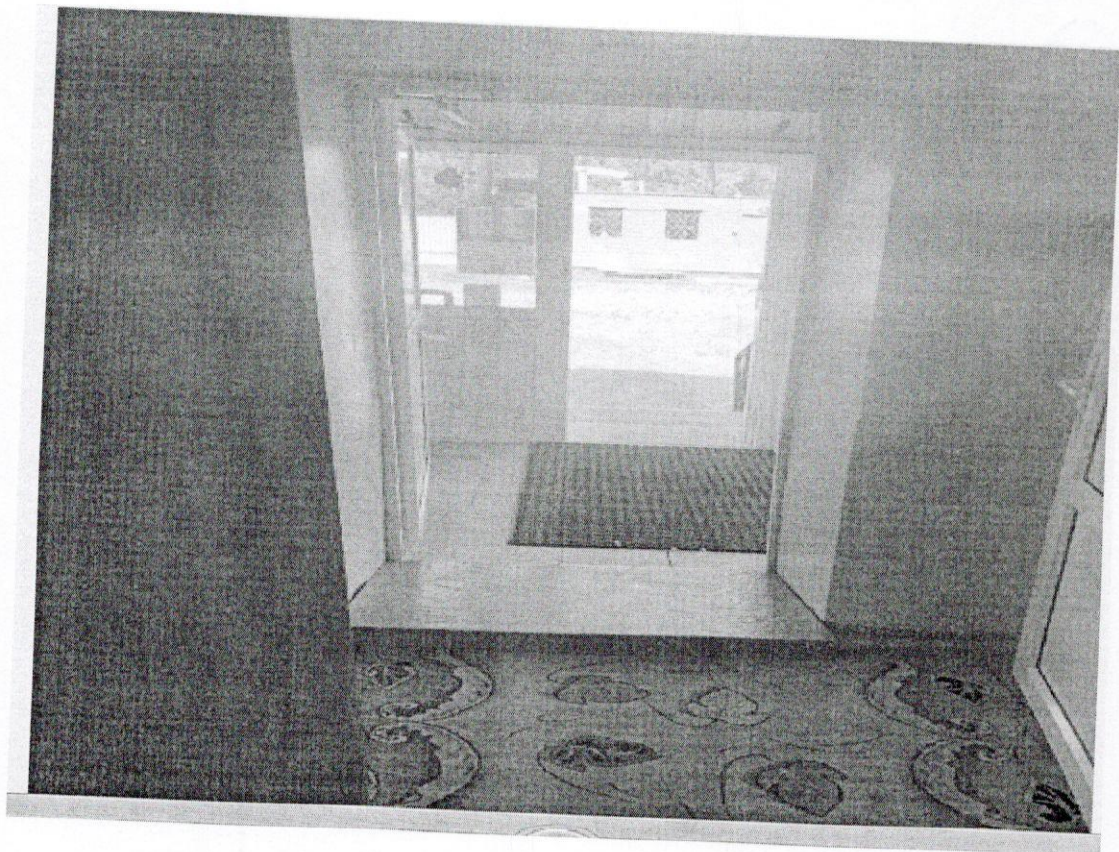


Фото №11



Фото №12

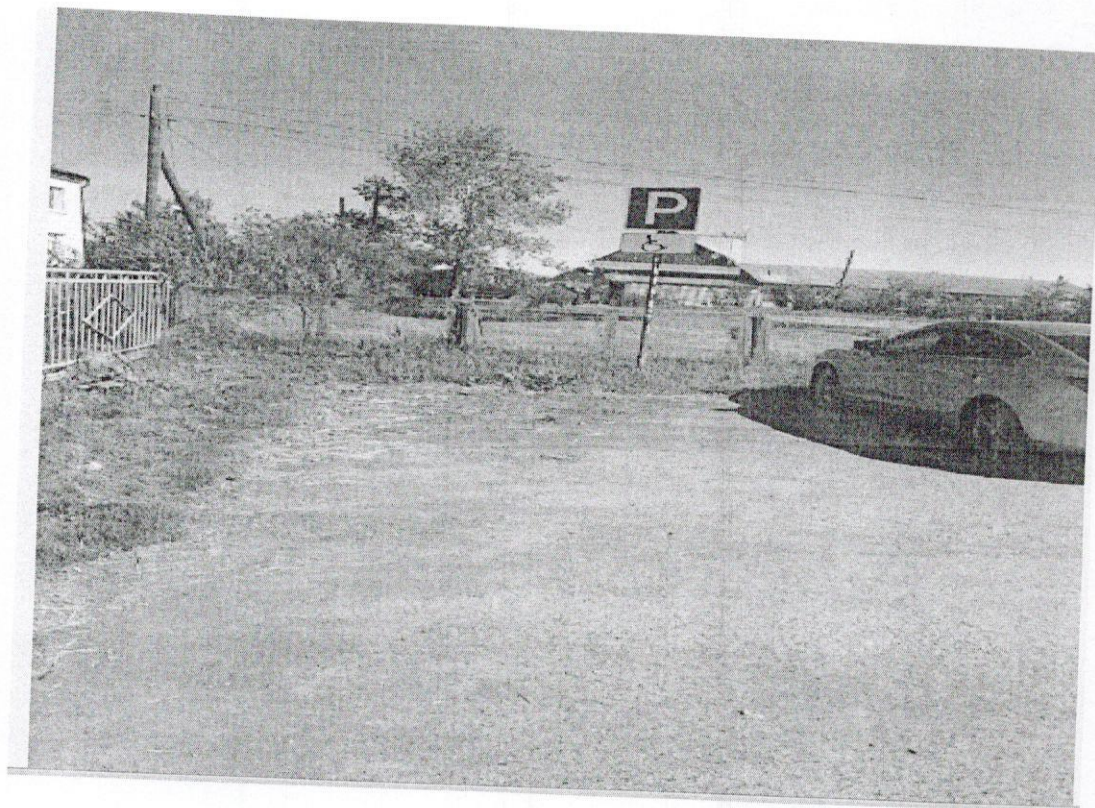


Фото №13

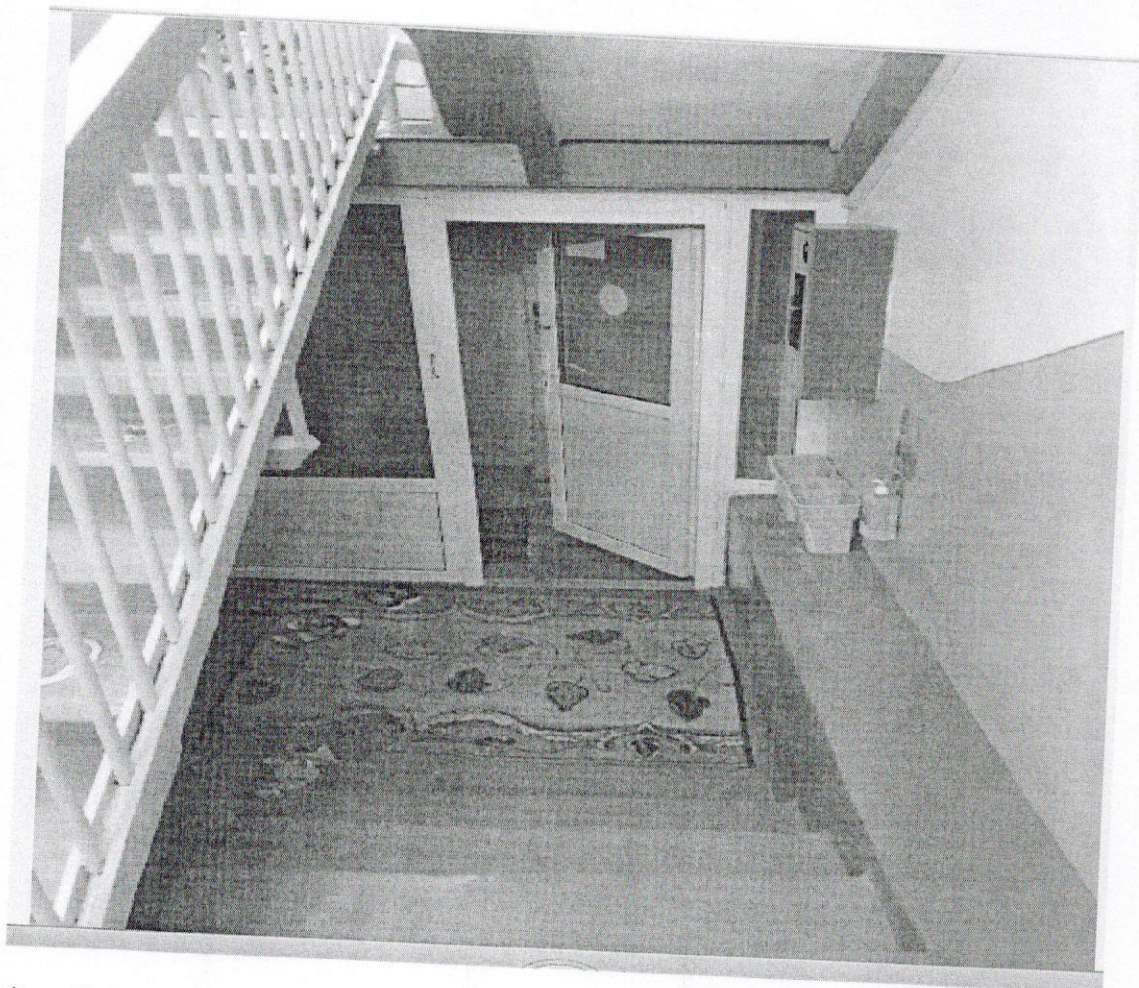


Фото №14



Φοτο Νο15

